

SPECIAL OLYMPICS
NATIONALE SPIELE
SAARLAND 2026

15. – 20. Juni

Handbuch Gäste

www.saarland2026.de



SPECIAL OLYMPICS
NATIONALE SPIELE
SAARLAND 2026

Willkommen bei den Nationalen Spielen

Grußwort Mirjam Prahst Martinez

Hallo an alle,
die bei den Nationalen Spielen aktiv dabei sind!

Herzlich Willkommen im Saarland.

Ich wünsche euch allen eine schöne Zeit.
Bei den Wettbewerben
und allen Aktivitäten rundherum.
Ganz besonders bei der Athleten-Disko.

Und ich wünsche euch viele schöne Erinnerungen.
Und dass ihr viele neue Leute kennenlernt.

Wir freuen uns auf eure strahlenden Gesichter!

Eure Mirjam
Vizepräsidentin Athleten
Special Olympics Deutschland



SPECIAL OLYMPICS
NATIONALE SPIELE
SAARLAND 2026

Grußwort Dennis Mellentin

Hallo liebe Gäste,

ich wünsche euch einen schönen Start in die Nationalen Spiele im Saarland.
Ich freue mich, euch bei den Spielen begrüßen zu dürfen.
Und auf den Austausch mit euch allen.

Gemeinsam haben wir Spiele von Athleten für Athleten gestaltet.
Zum ersten Mal gab es eine Arbeits-Gruppe Athleten.
Die Arbeits-Gruppe hat beraten und Entscheidungen getroffen.
Alles zusammen mit dem Hauptamt.

Lasst uns gemeinsam Inklusion leben.
Und allen zeigen, wie das aussehen kann.

Ich wünsche euch allen schöne Spiele!

Euer Dennis
Vizepräsident Athleten
Special Olympics Deutschland



Grußwort Hanna Hohe

Hallo an alle
und ganz besonders an die Athletinnen und Athleten
und Helferinnen und Helfer,

ich begrüße euch ganz herzlich hier im Saarland zu den Nationalen Spielen.

Ich bin stolz darauf, dass wir im Saarland so viele Menschen mit und ohne Behinderung begrüßen dürfen.

Und dass alle sehen: So schön ist es im Saarland.

Ich wünsche den Athletinnen und Athleten viel Erfolg bei den Wettkämpfen.

Und drücke allen ganz fest die Daumen.

Seid alle stolz auf eure Leistung!

Vielen Dank an alle Helferinnen und Helfer.

Dass ihr uns bei den Spielen unterstützt.

Das ist nicht selbstverständlich.

Genießt die Vorfreude auf die Spiele bei unserer Eröffnungsfeier.

Eure Hanna

Athleten-Sprecherin

Special Olympics Saarland



Wir freuen uns auf euch!

Es ist soweit! Der Start der Special Olympics Nationalen Spiele Saarland 2026 steht kurz bevor. Wir freuen uns darauf 4.300 Athlet*innen und Unified Partner*innen mit ihren Delegationen, über 2.500 ehrenamtlich engagierte Volunteers, das Organisationsteam und zahlreiche Gäste im Saarland begrüßen zu dürfen!

Wir sind auf der Zielgeraden - Special Olympics Deutschland (SOD) organisiert mit Unterstützung der Gastgeber (Ministerium für Inneres, Bauen und Sport des Saarlandes, Landessportverband für das Saarland und Special Olympics Saarland). das diesjährige – deutschlandweit größte - inklusive Multi-Sport Event.

Im folgenden Handbuch wollen wir euch, liebe Gäste mit wichtigen Informationen zu den Nationalen Spielen versorgen, gleichzeitig natürlich einstimmen und vorbereiten.

Wir freuen uns auf euch!

Euer Projektteam der Special Olympics Nationalen Spiele Saarland 2026

Die Nationalen Spiele auf einen Blick

Daten & Fakten

Nationale Spiele im Saarland

- Veranstalter: Special Olympics Deutschland e.V.
- Ausrichter: Special Olympics Deutschland LIVE gGmbH (im Auftrag von Special Olympics Deutschland e.V.)
- Gastgeber: Land Saarland, Landessportverband für das Saarland und Special Olympics Saarland e.V.
- Veranstaltungsdatum: 15.06. bis 20.06.2026
- Veranstaltungsorte: Saarland, Forbach (Frankreich)

Zahlen

Insgesamt werden mehr als 13.000 Personen aktiv an den Nationalen Spielen im Saarland teilhaben

- 4.300 Athlet*innen und Unified Partner*innen



- 1.500 Trainer*innen
- 2.500 Teilnehmer*innen am Wettbewerbsfreien Angebot (WbFA)
- 2.500 Volunteers
- Schul- und Fangruppen
- Familien-Mitglieder
- Gäste, Freunde und Partner von Special Olympics Deutschland

Zu den Wettbewerben und Veranstaltungen werden bis zu 100.000 Besucher*innen erwartet.

Programm und Inhalte

Informationen zu den Special Olympics Nationalen Spielen Saarland 2026, den Wettbewerbszeiten und zum Rahmenprogramm stehen ab Juni auf der offiziellen [Webseite der Nationalen Spiele Saarland 2026](#) zur Verfügung.

Übersicht Veranstaltungswoche

Datum	Programm Nationale Spiele
13.-15. Juni	Anreise & Akkreditierung
14.-17. Juni	Gesundheitsprogramm Healthy Athletes®
15. Juni	Eröffnungsfeier
15.-20. Juni	Training, Klassifizierungen & Wettbewerbe
16. Juni	Familien-Empfang
16.-20. Juni	Special Olympics Festival
17. Juni	Athlet*innen-Disko
19. Juni	Volunteer-Abend
20. Juni	Abschlussfeier
21. Juni	Abreise

Siegerehrungskonzept

Bei allen Siegerehrungen stehen die Sportler*innen und deren Leistung im Mittelpunkt. Die Sportler*innen auf den ersten drei Plätzen eines Wettbewerbes erhalten Gold-, Silber- und Bronzemedailen. Die Sportler*innen auf den Plätzen 4 bis 8 erhalten Platzierungsschleifen. Disqualifizierte Sportler*innen erhalten eine Teilnahmeschleife.



Eröffnungsfeier

Die feierliche Eröffnungsfeier der Nationalen Spiele Saarland 2026 findet im Ludwigsparkstadion in Saarbrücken statt. Gemeinsam mit Athlet*innen, Delegationen, Volunteers, Familien, Gästen und Partner*innen feiern wir den offiziellen Beginn einer besonderen Woche voller Sport, Bewegung und gelebter Inklusion.

Es werden rund 16.000 Besucher*innen zur Eröffnungsfeier erwartet. Ein vielseitiges Programm aus Musik, Performance und Special Olympics Zeremoniell bildet den offiziellen Startschuss für die Nationalen Spiele Saarland 2026.

Zwischen Live-Musik, Showelementen, emotionalen Bildern und vielen Überraschungen entsteht ein Abend, der die Energie und Vielfalt der Spiele sichtbar macht. Ein zentraler Moment der Veranstaltung ist das feierliche Entzünden der „Flamme der Hoffnung“, die zuvor im Rahmen des Fackellaufs durch das Saarland getragen wurde.

Wann	Montag, 15.06.2026
Wo	Ludwigsparkstadion Camphauser Straße 26 66113 Saarbrücken
Was	18:00 Uhr Stadionöffnung 19:30 Uhr Start Vorprogramm 20:15 Uhr Beginn Eröffnungsfeier 21:45 Uhr Ende Eröffnungsfeier

Das erwartet euch

Die Besucher*innen erwartet ein abwechslungsreiches und emotionales Programm mit Musik, Showelementen und besonderen Momenten der Special Olympics Zeremonie.

Freut euch unter anderem auf:

- Live-Musik und künstlerische Beiträge
- Tänzer*innen und emotionale Showmomente
- Symbolischer Einlauf der Delegationen
- das Hissen der Fahne und den Eid der Spiele
- das feierliche Entzünden der „Flamme der Hoffnung“
- gemeinsame Momente voller Begeisterung, Vielfalt und Zusammenhalt

Die Eröffnungsfeier verbindet sportliche Begeisterung mit der Idee von Gemeinschaft, Respekt und Teilhabe und macht die Werte von Special Olympics für alle Besucher*innen erlebbar.



Hinweise zur Veranstaltung

Die Eröffnungsfeier ist eine geschlossene Veranstaltung, für die Tickets benötigt werden.

Alle akkreditierten Personen haben einen garantierten Zugang zur Eröffnungsfeier. Die restlichen Plätze gehen in den freien Verkauf.

Informationen zum Ticketverkauf stehen ab Juni auf der offiziellen Veranstaltungs-Webseite der Nationalen Spiele Saarland 2026 zur Verfügung.

Anreise & Shuttle

Die Parksituation rund um das Stadion ist sehr eingeschränkt. Die Anreise mit öffentlichen Verkehrsmitteln wird daher ausdrücklich empfohlen.

Ab 18:00 Uhr fahren Shuttlebusse vom Hauptbahnhof Saarbrücken direkt zum Ludwigsparkstadion.

Die Shuttlebusse fahren sowohl vom Bahnhofsvorplatz als auch vom Bereich Eurobahnhof auf der Rückseite des Hauptbahnhofs ab. Nach Ende der Veranstaltung fahren die Shuttlebusse wieder zurück zum Hauptbahnhof Saarbrücken.

Special Olympics Festival

Im Rahmen der Nationalen Spiele Saarland 2026 von Special Olympics Deutschland findet vom 16. bis 20. Juni 2026 in Saarbrücken das Special Olympics Festival statt. Das Festival bietet während der gesamten Veranstaltungswoche eine offene Plattform für Begegnung, Information und Mitmachangebote rund um Sport, Inklusion und gesellschaftliche Teilhabe. Ein besonderer Bestandteil des Festivals wird die Sonderausgabe Inklusar 2026 und die Musikfestspiele Saar sein.

Wann	Dienstag, 16.06. – Freitag, 19.06.2026 von 14:00 bis 22:00 Uhr Samstag, 20.06.2026 von 11:30 bis 20:00 Uhr
Wo	Saarwiesen am Staatstheater Saarbrücken und Tbilisser Platz 66111 Saarbrücken

Das erwartet euch

Das Festival bietet ein abwechslungsreiches Programm für Menschen mit und ohne Behinderung sowie Besucher*innen aller Altersgruppen.

Freut euch unter anderem auf:

- Live-Musik und Bühnenprogramm



- Tanz, Theater und kulturelle Beiträge
- Mitmachaktionen und Bewegungsangebote
- Informationsstände und Begegnungsflächen
- inklusive Projekte und Vereine aus dem Saarland
- Angebote von Partner*innen der Nationalen Spiele
- Foodtrucks, Getränke- und Aufenthaltsbereiche
- gemeinsame Begegnungen mitten in Saarbrücken

Das Festival lädt dazu ein, zwischen den Wettbewerben zusammenzukommen, neue Menschen kennenzulernen und gemeinsam Teil der Nationalen Spiele Saarland 2026 zu sein.

Bühnen & Programmflächen

Auf mehreren Szenenflächen und Bühnen erwartet die Besucher*innen ein vielfältiges Programm aus Musik, Tanz, Theater, Interviews und weiteren kulturellen Beiträgen.

Dabei präsentieren sich unter anderem inklusive Gruppen, Vereine, Künstler*innen, Schulen und Initiativen aus dem Saarland und darüber hinaus.

Hinweise für Besucher*innen

- Das Festival ist öffentlich zugänglich.
- Die Veranstaltungsflächen sind barrierearm gestaltet.
- Die Anreise mit öffentlichen Verkehrsmitteln wird empfohlen.
- Rund um die Veranstaltungsflächen kann es zeitweise zu Verkehrsbeeinträchtigungen kommen.
- Volunteers und Info-Punkte unterstützen bei Fragen und Orientierung vor Ort.

Gemeinsam Laufen

„Gemeinsam laufen“ ist ein inklusives Bewegungsangebot für alle. Eine Teilnahme ist kostenfrei und ohne Anmeldung möglich. Die rund vier Kilometer lange Strecke verläuft entlang der Saar über bestehende Wege. Start und Ziel befinden sich auf dem Festivalgelände. Es gibt keine Zeitmessung und keinen Wettbewerb. Die Teilnahme ist gehend, laufend oder rollend möglich.

Wann Donnerstag 18.06. von 17:00 bis 20:00 Uhr
Wo Saarwiesen am Staatstheater Saarbrücken
66111 Saarbrücken

Im Ziel erhalten alle Teilnehmer*innen eine kleine Erinnerung.



Das erwartet euch

- gemeinsames und inklusives Lauferlebnis
- offene Teilnahme ohne Leistungsdruck
- Bewegung, Begegnung und gemeinschaftliche Atmosphäre
- ein sichtbares Zeichen für Inklusion mitten in Saarbrücken

Musikfestspiele Saar

Die Internationalen Musikfestspiele Saar sind seit vielen Jahren ein wichtiger Bestandteil der saarländischen Kulturlandschaft. Im Rahmen der Nationalen Spiele Saarland 2026 werden die Musikfestspiele Teil des Special Olympics Festivals und bringen Musik, Begegnung und kulturelle Vielfalt mitten in die Saarbrücker Innenstadt.

Freut euch auf einen besonderen Abend unter freiem Himmel mit Jazz, Live-Musik und musikalischen Begegnungen zwischen jungen Talenten, internationalen Künstler*innen und inklusiven Musikprojekten.

Wann	Donnerstag 18.06. von 19:00 bis 22:00 Uhr
Wo	Tbilisser Platz 66111 Saarbrücken

Das erwartet euch

Auf der großen Open-Air-Bühne am Tbilisser Platz erwartet die Besucher*innen ein abwechslungsreiches Musikprogramm mit:

- der LandesSchülerBigBand „JazzTrain“
- Sänger*innen der 2. Chance Saarland e. V.
- der international besetzten „Groovin‘ High Group“
- der Percussionkünstlerin INBY als Special Guest

Hinweise

- Die Musikfestspiele Saar sind öffentlich und kostenfrei zugänglich.
- Die Veranstaltung ist Teil des Special Olympics Festivals.
- Die Anreise mit öffentlichen Verkehrsmitteln wird empfohlen.

InkluSaar x Special Olympics Festival

InkluSaar ist eine saarländische Veranstaltungsreihe rund um Inklusion, gesellschaftliche Teilhabe und das Miteinander von Menschen mit und ohne Behinderung. Ziel von InkluSaar ist es,



Begegnungen zu schaffen, inklusive Projekte sichtbar zu machen und Menschen miteinander ins Gespräch zu bringen.

Im Rahmen der Nationalen Spiele Saarland 2026 findet InkuSaar als besondere Sonderausgabe innerhalb des Special Olympics Festivals statt. Gemeinsam entsteht mitten in Saarbrücken ein offener Ort für Begegnung, Austausch und gelebte Inklusion.

Als eigenständiger Bestandteil des Festivals stellt InkuSaar Projekte, Initiativen, Vereine und Organisationen in den Mittelpunkt, die sich für Inklusion, Teilhabe und gesellschaftliches Miteinander engagieren.

Besucher*innen erwartet ein vielfältiges Programm mit Informationsständen, Mitmachangeboten, Begegnungsflächen und Bühnenbeiträgen. Dabei präsentieren sich zahlreiche Initiativen aus dem Saarland und darüber hinaus.

Wann Samstag 20.06. von 11:30 bis 20:00 Uhr
Wo Saarwiesen am Staatstheater Saarbrücken
66111 Saarbrücken

Das erwartet euch

- inklusive Projekte und Initiativen
- Informations- und Mitmachangebote
- Musik, Bühnenprogramm und Begegnungen
- Vereine und Organisationen aus dem Saarland
- Aktionen rund um Inklusion und gesellschaftliche Teilhabe
- offene Aufenthalts- und Begegnungsflächen

InkuSaar macht sichtbar, wie vielfältig und offen Inklusion gelebt werden kann. Gemeinsam mit dem Special Olympics Festival entsteht ein besonderer Tag voller Begegnungen, Austausch und gemeinsamer Erlebnisse.

Hinweise

- InkuSaar ist öffentlich und kostenfrei zugänglich.
- Die Veranstaltungsflächen sind barrierearm gestaltet.
- Die Anreise mit öffentlichen Verkehrsmitteln wird empfohlen.

InkuSaar 2026 wird in Kooperation mit dem Ministerium für Arbeit, Soziales, Frauen und Gesundheit des Saarlandes sowie Special Olympics Deutschland umgesetzt.



Abschlussfeier

Mit der Abschlussfeier der Nationalen Spiele Saarland 2026 endet eine besondere Woche voller Sport, Begegnungen und gemeinsamer Erlebnisse. Gemeinsam kommen Athlet*innen, Delegationen, Volunteers, Familien und Gäste noch einmal zusammen, um die vergangenen Tage zu feiern und die Spiele gemeinsam ausklingen zu lassen.

Die Abschlussfeier verbindet Musik, gemeinsames Erleben und emotionale Momente mitten im Herzen von Saarbrücken. Ein besonderer Moment ist das symbolische Löschen der „Flamme der Hoffnung“ und damit der offizielle Abschluss der Nationalen Spiele Saarland 2026.

Wann	Samstag 20.06. von 16:00 bis 17:00 Uhr
Wo	Tbilisser Platz 66111 Saarbrücken

Das erwartet euch

- Musik und gemeinsames Mitsingen
- emotionale Momente und gemeinsame Erinnerungen
- Beiträge und Programmpunkte rund um die Nationalen Spiele
- Begegnungen mitten in Saarbrücken
- das feierliche Löschen der „Flamme der Hoffnung“

Die Abschlussfeier lädt dazu ein, gemeinsam auf die vergangenen Tage zurückzublicken und die besondere Atmosphäre der Nationalen Spiele Saarland 2026 noch einmal miteinander zu erleben.

Hinweise zur Anreise

Rund um die Abschlussfeier rechnen wir mit einem hohen Besucher*innenaufkommen. Die Parksituation im Innenstadtbereich ist daher stark eingeschränkt.

Die Anreise mit öffentlichen Verkehrsmitteln wird ausdrücklich empfohlen.

Bitte beachtet außerdem:

- Die Abschlussfeier ist eine nicht-öffentliche Veranstaltung.
- Die Straße „Am Stadtgraben“ wird zwischen 15:00 und 18:30 Uhr gesperrt.
- Mögliche Ausweichparkflächen befinden sich unter anderem im Bereich der Franz-Josef-Röder-Straße, auf der anderen Saar-Seite.
- Volunteers unterstützen vor Ort bei Fragen und Orientierung.



Jugendforum „Inklusion im Alltag und Sport – Wunsch oder Wirklichkeit?“

Wie inklusiv ist unser Alltag wirklich?

Und was muss sich noch verändern?

Beim Jugendforum erwarten dich eine Podiumsdiskussion mit Expert*innen und eine anschließende Gruppenarbeit, in der ihr eure Erfahrungen zum Thema Inklusion teilt und gemeinsam neue Ideen entwickelt.

Deine Perspektive zählt! Bring dich ein und gestalte mit!

Wo Sportcampus Saar, Raum 20

Wann 18.06.2026 | Start: 14:00 Uhr – Ende 16:30 Uhr

Besonders Jugendliche sind herzlich eingeladen! Natürlich sind auch alle anderen Interessierten willkommen. Eine Teilnahme ist auch ohne Anmeldung möglich.

Bitte beachte:

Die Plätze sind auf etwa 200 Personen begrenzt. Bei hoher Nachfrage kann eine spontane Teilnahme nicht garantiert werden.

Du hast Fragen zum Jugendprogramm?

Deine Ansprechperson ist:

Daniel Hofmann (Referent Jugend bei SOD)

E-Mail-Adresse: jugend@specialolympics.de

Telefon : 0049 178 5302827

Special Olympics Unified Sports® Experience

Die Unified Sports® Experience (USE) ist ein Angebot für Partner, Sponsoren und SOD unterstützende Personen, die einen wichtigen Beitrag zum Erfolg der Nationalen Spiele Saarland 2026 leisten. Zusammen mit den Athlet*innen kann die Sportart kennengelernt und ausprobiert werden. Ganz im Sinne des Special Olympics Unified Sports® geht es um die gemeinsame Bewegung und Begegnungen auf Augenhöhe.

Beachvolleyball

Wann 16.06.2026 18:00 – 19:00 Uhr

Wo Strandbad Bosen (Am Seehafen 1, 66625 Nohfelden)

Was Techniktraining & Unified Spiel



- Spielnahe Übungen (Aufschlag/Annahme)
- Unified Spiel

Handball

- Wann** 16.06.2026 18:30 – 19:30 Uhr
Wo Stadtgartenhalle (St. Nazairer Allee 13, 66740 Saarlouis)
Was Techniktraining & Unified Spiel
- Technikeinführung & Zielwurf
 - Unified Spiel

Segeln

- Wann** 16.06.2026 17:30 – 19:00 Uhr
Wo Bostalsee (Am Seehafen 1, 66625 Nohfelden)
Was Alle zusammen ins Boot
- Theoretische Einführung
 - Gemeinsames Segeln

Badminton

- Wann** 17.06.2026 16:30 – 17:30 Uhr
Wo Saarlandhalle (An der Saarlandhalle 1, 66113 Saarbrücken)
Was Unified Kaiserspieltturnier
- Gemeinsames Kennenlernen
 - Unified Doppel Turnier

Basketball 3x3

- Wann** 17.06.2026 17:30 – 18:30 Uhr
Wo Tbilisser Platz (66111 Saarbrücken)
Was Mini-Unified 3x3 Turnier
- Pass- und Wurfübungen
 - Mini-Turnier

Tischtennis

- Wann** 18.06.2026 18:00 – 20:00 Uhr
Wo Sportcampus Saar Halle 8 (Hermann-Neuberger-Straße, 66123 Saarbrücken)
Was Unified Schleifchenturnier
- Gemeinsames Kennenlernen
 - Unified Doppel Turnier



Fußball

Wann	19.06.2026	16:00 – 17:00 Uhr
Wo	Ludwigpark Stadion (Camphauser Str. 18, 66113 Saarbrücken)	
Was	Gemeinsames Fußballtraining mit Abschlussspiel	
	– Stationstraining mit Schussübungen	
	– Showspiel	

Young Athletes Sporttage

Das Young Athletes Programm findet während der Veranstaltungswoche auf dem Sportplatz des Sportcampus Saar statt. An jedem Tag können bis zu drei Kita-Gruppen ein Bewegungsangebot erhalten.

Darüber hinaus haben Kita-Gruppen die Möglichkeit, vor oder nach ihrem Young-Athletes-Zeit-slot die Wettbewerbe der Nationalen Spiele als Zuschauer*innen zu besuchen und die Athlet*innen anzufeuern.

Wo	Sportplatz des Sportcampus Saar
Wann	Montag, 15. Juni bis Freitag, 19. Juni von 9:00 – 12:00 Uhr

Wichtig: Eine Teilnahme an den Young Athletes Sporttagen ist nur für angemeldete Gruppen möglich.

Du interessierst dich für inklusive Bewegungsangebote für 2 bis 7-Jährige und möchtest sehen, wie das [Young Athletes Programm](#) in der Praxis aussieht? Dann komme gerne bei uns auf dem Sportcampus vorbei!

Du hast Fragen zu dem Young Athletes Programm? Deine Ansprechperson ist:

Romy Lingner (Mitarbeiterin im Bereich Nachwuchsförderung, Allgemeine Grundausbildung und Young Athletes bei Special Olympics Deutschland)

E-Mail-Adresse: romy.lingner@specialolympics.de

Telefon: 0049 (0)176 20398754

Wettbewerbsfreies Angebot

Das WBFA ist ein fester Bestandteil der Nationalen Spiele und wird über den Großteil der Veranstaltungszeit hinweg angeboten. Das Ziel des WBFA ist es, Freude an Bewegung und an den Sinneserfahrungen des eigenen Körpers zu wecken sowie erste Zugänge zu den offiziellen Sportangeboten von Special Olympics Deutschland zu ermöglichen. Das inklusive Mitmachprogramm



bietet allen Teilnehmenden die Möglichkeit, sich in die Veranstaltung zu integrieren und steht auch Menschen ohne Behinderung offen.

Wann 16.-19.06. 2026 09:00-16:00 Uhr
20.06.2026 09:00-13:30 Uhr
Wo SPORTCAMPUS SAAR (Hermann-Neuberger-Straße 4, 66123 Saarbrücken)

Wichtig Eine vorherige Anmeldung ist **nicht** nötig

Programme

Host Town Program

Beim Host Town Programm werden die teilnehmenden internationalen Delegationen vor Beginn der Nationalen Spiele Saarland 2026 empfangen und begleitet und können vorab schon einmal „Land, Leute und Kultur“ kennenlernen und Freundschaften schließen. Im Rahmen des Projektes stehen inklusive Begegnungen und Maßnahmen im Vordergrund, die auf die Nationalen Spiele einstimmen oder/und sie begleiten, vor allem aber positiv und nachhaltig wirken.

Wann Freitag, 12.06. bis Montag, 15.06.2026
Wo In 11 Gemeinden & Städten im ganzen Saarland

Zuteilung der internationalen Delegationen

Internationale Delegation	Host Town
Kosovo	Völklingen
Bosnien & Herzegowina	Merzig, Rehlingen-Siersburg
Litauen	Nalbach, Schmelz, Wallerfangen
Ungarn	Illingen
Frankreich	Oberthal
Luxemburg	Überherrn
Italien	Homburg
Finnland	Perl / Mettlach



Healthy Athletes® - Gesunde Athleten

Zu den Angeboten bei Nationalen Spielen gehören neben den sportlichen Wettbewerben auch die Angebote des Gesundheitsprogramms Healthy Athletes®.

Healthy Athletes® ist ein Gesundheitsförderungs- und Präventionsprogramm, das gezielt auf die gesundheitlichen Bedarfe von Menschen mit geistiger Behinderung ausgerichtet ist. Teilnehmende werden durch geschultes medizinisches Fachpersonal in einem barrierearmen Rahmen kostenlos untersucht und beraten. Das Gesundheitsprogramm unterstützt die Teilnehmenden dabei, ihren gesundheitlichen Zustand selbstständig einschätzen und mitteilen zu können sowie gesundheitliche Risiken besser zu erkennen.

Die wichtigsten Informationen im Überblick:

Ort: Congresshalle Saarbrücken ([Link zu Google Maps](#))
Zeitraum: Sonntag, 14. Juni – Mittwoch, 17. Juni 2026
Uhrzeiten: 09:00 – 17:00 Uhr

Disziplinen: Fit Feet – Fitte Füße ([Link](#))
FUNfitness – Bewegung mit Spaß ([Link](#))
Health Promotion – Gesunde Lebensweise ([Link](#))
Healthy Hearing – Besser Hören ([Link](#))
Special Smiles® – Gesund im Mund ([Link](#))

Das Gesundheitsprogramm richtet sich nicht nur an Athlet*innen, sondern an alle interessierten Menschen mit geistiger Behinderung.

Voraussetzungen zur Teilnahme:

- Ist das Vorliegen einer unterschriebenen und ausgefüllten Einwilligungserklärung.
- Wurde die Einwilligungserklärung bereits über die Anmeldung der Athlet*innen oder für Einrichtungen der Behindertenhilfe erteilt, muss das Formular nicht mitgebracht werden.
- Aus rechtlichen Gründen ist die unterschriebene Einwilligungserklärung in der jeweiligen Einrichtung für mögliche Rückfragen aufzubewahren.
- Interessierte ohne vorliegende Einwilligungserklärung müssen die folgende [Einverständniserklärung SO SL 2026.pdf](#) ausgefüllt und unterschrieben mitbringen.



Gesprächsrunde zur Inklusiven Gesundheitsversorgung für Menschen mit geistiger Behinderung – Wo stehen wir?

Wann Dienstag, 16. Juni 2026; 10:00 – 11:00 Uhr
Wo Großer Saal in der Congresshalle Saarbrücken

Im Rahmen der Nationalen Spiele lädt Special Olympics Deutschland zu einer Gesprächsrunde zur Gesundheitsversorgung von Menschen mit geistiger Behinderung ein. Zum Programm gehören eine Begrüßung durch die Präsidentin Christiane Krajewski, ein Impulsreferat des Beauftragten der Bundesregierung für die Belange von Menschen mit Behinderungen Jürgen Dusel, ein Interview mit Athlet*innen sowie eine Podiumsdiskussion mit Expert*innen aus Politik, Wissenschaft, Versorgung und Selbstvertretung. Gemeinsam sprechen sie über Herausforderungen, notwendige Verbesserungen und die Bedeutung eines barrierefreien Zugangs zur Gesundheitsversorgung.

Du hast Fragen zu dem Gesundheitsprogramm oder der Gesprächsrunde?

Deine Ansprechperson ist:

Manuel Gaiser (Referent für das Gesundheitsprogramm Healthy Athletes®)

E-Mail-Adresse: manuel.gaiser@specialolympics.de

Telefon: 0049 (0)176 43416182

Gästeprogramm

Gäste-Akkreditierung

Die Akkreditierung der Gäste findet im Rahmen der Eröffnungsfeier statt.

Wann 15.06.2026 19:15 – 20:00 Uhr
Wo Ludwigsparkstadion / Eröffnungsfeier

Ab Dienstag, 16.06.2026 können die Akkreditierungen für Gäste in der Gäste- und Familienlounge abgeholt werden. Diese befindet sich in der Congresshalle Saarbrücken (Hafenstraße 12, 66111 Saarbrücken).

Für die Abschlussfeier erfolgt die Akkreditierung ebenfalls direkt vor Ort.

Wann 20.06.2026 15:30 – 16:00 Uhr
Wo Tbilisser Platz in 66111 Saarbrücken



Gästelounge

Die Gäste- und Familienlounge befindet sich in der Congresshalle Saarbrücken (Hafenstraße 12, 66111 Saarbrücken) und ist während der Wettbewerbe geöffnet. Die Lounge ist Treffpunkt für alle akkreditierten Gäste.

Wo	Congresshalle	
Wann	16.06.2026	09:30 – 20:00 Uhr
	17.06.2026	09:30 – 16:30 Uhr
	18.06.2026	09:30 – 16:30 Uhr
	19.06.2026	09:30 – 16:30 Uhr
	20.06.2026	09:30 – 14:00 Uhr

Schul- und Fanprojekt "Gemeinsam Lernen, Gemeinsam Jubeln"

Wir freuen uns sehr, dass 180 saarländische Lerngruppen an unserem Schulprojekt teilnehmen! Gemeinsam bringen wir das Thema Inklusion ins Klassenzimmer und schaffen Begegnungen zwischen jungen Menschen mit und ohne geistige Behinderung. Seit Anfang Januar 2026 steht das Schulprojekt für ein lebendiges und vielfältiges Bildungs- und Begegnungsformat.

- In der Workshopphase haben sich die 145 teilnehmenden Schulklassen praxisnah mit den Themen Inklusion und Barrierefreiheit auseinandergesetzt. Gemeinsam wurde erkundet, was Inklusion bedeutet, wie Barrieren entstehen und wie ihnen im Alltag begegnet werden kann.
- In der Begegnungsphase lernten 80 Regel- und Förderschulklassen sich untereinander kennen und haben die Möglichkeit genutzt, mit inklusiven Sportgruppen sowie Werkstätten für Menschen mit geistiger Behinderung in Kontakt zu kommen.
- Beim Kreativwettbewerb setzten sich Schulklassen kreativ mit Inklusion auseinander und zeigten, wie sie Inklusion im Sport und im Schulalltag erleben.
- Der emotionale Höhepunkt ist der gemeinsame Besuch der Wettbewerbe bei den Nationalen Spielen. Das Programmpunkt „Gemeinsam Jubeln“ ermöglicht Schulklassen sowie weiteren Personengruppen ab 10 Personen, wie Werkstätten und Vereinen, die besondere Atmosphäre der Special Olympics Nationalen Spiele live zu erleben und die Athlet*innen aktiv zu unterstützen.

Sie besuchen an einem frei wählbaren Tag zwischen dem 15. und 20. Juni 2026 die Wettbewerbe der Nationalen Spiele. Vor Ort feuern die Gruppen die Athlet*innen an und erleben Inklusion, Sport und Gemeinschaft hautnah. Der Stand der Anmeldungen am 26. Mai beträgt 324 Gruppen (ca. 8000 Personen).



Die teilnehmenden Gruppen erhalten für ihren Besuch ein kostenloses ÖPNV-Ticket. Die Anmeldung erfolgt über unsere [Webseite](#).

Du hast Fragen zu dem Schul- und Fanprojekt?

Deine Ansprechpersonen sind:

Daniel Göke (Mitarbeiter Nachwuchsförderung, Grundlagentraining und Schulprojekte bei Special Olympics Deutschland)

E-Mail-Adresse: daniel.goeke@specialolympics.de

Telefon: 0049 (0)176 70972477

Annerose Kiesel (Referentin Event-Services bei Special Olympics Deutschland LIVE gGmbH)

E-Mail-Adresse: annerose.kiesel@specialolympics.de

Telefon: 0049 (0)1637965582

Wissenschaftsprogramm

Mit unserem wissenschaftlichen Begleitprogramm wollen wir neugierig machen, Fragen stellen und neue Perspektiven öffnen – rund um Sport, Bildung und Teilhabe von Menschen mit geistiger Behinderung.

SOD-Kongress

Bei dem Kongress „**Bewegung und Sport im Lebenslauf von Special Olympics Athlet*innen**

Strukturen verändern, Qualifizierung fördern, Teilhabe ermöglichen“

kommen Forschende, Studierende, Praktiker*innen aus Sport, Bildung und Sozialwesen sowie Special Olympics Athlet*innen zusammen.

Wo Innovation Center der Universität des Saarlandes 3. Etage

Wann 18.06.2026 Start: 13:00 Uhr – Ende 18:00 Uhr

19.06.2026 Beginn 9:00 Uhr – Ende: 13:00 Uhr

Wichtig: Die Teilnahme an dem Kongress ist nur für angemeldete Personen möglich. Die Ergebnisse des Kongresses werden nach den Nationalen Spielen Saarland 2026 veröffentlicht.

Forschung während der Veranstaltung

Verschiedene Wissenschaftler*innen werden während der Veranstaltung forschen. Die Forschungsteams werden Daten erheben, Befragungen durchführen, Wettbewerbe beobachten oder motorische Tests machen.



Wichtig: Forschung während der Nationalen Spiele Saarland 2026 ist nur mit einer Forschungsakkreditierung möglich. Mit der Akkreditierung bestätigen die Forscher*innen, dass sie sich an die Richtlinien für Forschung halten.

- Alle Forscher*innen tragen ihre Wissenschafts-Akkreditierung gut sichtbar.
- Alle Befragten müssen mit der Befragung und mit der Verwendung der Daten einverstanden sein.
- Die Teilnahme an Befragungen und wissenschaftlichen Tests ist immer freiwillig.
- Die Teilnahme kann jederzeit abgebrochen werden.

Du hast Fragen zu dem Forschungsprogramm?

Deine Ansprechperson ist:

Jenny Wolf (Bundestrainer*in Bildung und Wissenschaft bei Special Olympics Deutschland)

E-Mail-Adresse: wissenschaft@specialolympics.de

Telefon: 0049 (0)176 70972465

Informationen Teilnehmer*innen

Übersicht der Sportler*innen aus den Landesverbänden

Landesverband	Anzahl Athlet*innen	Anzahl Unified Partner*innen	Gesamtanzahl	Anzahl der Delegationen
Berlin	168	15	183	16
Brandenburg	154	13	167	15
Baden-Württemberg	477	105	582	64
Bayern	582	69	651	68
Bremen	65	15	80	8
Hessen	127	14	141	30
Hamburg	70	1	71	11
Mecklenburg-Vorpommern	35	0	35	9
Niedersachsen	272	7	279	38
NRW	546	79	625	95



SPECIAL OLYMPICS
NATIONALE SPIELE
SAARLAND 2026

Rheinland-Pfalz	225	27	252	38
Sachsen-Anhalt	93	6	99	15
Schleswig-Holstein	159	18	177	22
Saarland	213	18	231	16
Sachsen	174	7	181	20
Thüringen	167	13	180	19
Gesamt	3527	407	3934	484



Übersicht der Sportler*innen nach Sportarten

Sportart	Anzahl deutsche TN	Anzahl int. TN	Gesamt
Badminton	79	0	79
Basketball 3x3	60	15	75
Basketball 5x5	216	10	226
Beachvolleyball	44	12	56
Boccia	203	0	203
Bowling	202	0	202
Freiwasserschwimmen	25	7	32
Fußball Frauen	41	14	55
Fußball Männer/Mixed	522	9	531
Gerätturnen	15	12	27
Golf	70	5	75
Handball	172	36	208
Hockey	88	0	88
Judo	118	8	126
Kanu	61	5	66
Kraftdreikampf	17	5	22
Leichtathletik	670	0	670
Radsport	92	0	92
Reiten	46	0	46
Rhythmische Sportgymnastik	23	7	30
Rollerskating	52	14	66
Rudern	33	15	48
Schwimmen	546	4	550
Segeln	26	4	30
Tennis	108	0	108
Tischtennis	345	0	345
Triathlon	30	0	30
Voltigieren	30	0	30
GESAMT	3934	185	4119



Teilnahme Internationale Delegationen

An den Special Olympics Nationalen Spielen Saarland 2026 nehmen insgesamt 256 Personen aus 12 verschiedenen SO-Programmen teil.

SO Programm	Sportler*innen	Trainer*innen	Gesamt
SO Malta	8	7	15
SO Kosovo	7	2	9
SO Israel	23	10	33
SO Estonia	7	5	12
SO Bosnia and Herzegovina	14	5	19
SO Lithuania	12	6	18
SO Hungary	30	8	38
SO France	21	10	29
SO Luxemburg	10	2	12
SO Switzerland	16	6	22
SO Italy	21	4	25
SO Finland	16	6	22
GESAMT	186	71	256

Familienempfang

Der Familienempfang der Nationalen Spiele Saarland 2026 wird von den Gastgebern organisiert und bietet Familien die Möglichkeit, zusammenzukommen, sich auszutauschen und einen gemeinsamen Abend zu verbringen.

Wann Dienstag, 16. Juni 2026, 17:00 bis 21:00 Uhr

Wo Weltkulturerbe Völklinger Hütte (Erzplatz)
Rathausstraße 75 – 79
66333 Völklingen



Ablauf:

- ab 17:00 Uhr Ankommen und Einlass
- 17:00 – 19:30 Uhr verschiedene Führungen
- 19:00 – 21:00 Uhr gemeinsamer Grillabend

Die ehemalige Eisenhütte gehört heute zum UNESCO-Weltkulturerbe und bildet mit ihrer industriellen Kulisse einen eindrucksvollen Rahmen für Begegnung und Austausch. Ab 17:00 Uhr werden geführte Touren über das Gelände sowie durch verschiedene Ausstellungen angeboten. Die Führungen dauern 1,5 Stunden und starten um 17:00, 17:30 und 18:00 Uhr.

Ab 19:00 Uhr folgt ein gemeinsamer Grillabend bis 21:00 Uhr, der Raum für Gespräche, neue Begegnungen und einen entspannten Ausklang des Tages bietet. Wer es also bis 18:00 Uhr nicht bis nach Völklingen schafft, ist natürlich trotzdem herzlich eingeladen ab 19 Uhr zum Grillfest dazuzustoßen.

Achtung: Die Teilnahme am Familienempfang ist nur für angemeldete und akkreditierte Personen möglich.

Nach Völklingen fahren regelmäßige Regionalbahn- und Regionalexpress-Verbindungen zum Bahnhof Völklingen. Aus Saarbrücken beträgt die Fahrtdauer 7-12 min. Der Fußweg vom Bahnhof zum Erplatz beträgt ca. 290 Meter und dauert etwa 4 Minuten. Entlang des Weges vom Bahnhof genauso wie vom Parkplatz des Weltkulturerbes sind Volunteers positioniert, die bei Fragen zur Orientierung oder bei Unterstützungsbedarf helfen.

Familienportfest

Das Familienportfest, erstmals als fester Bestandteil Nationaler Sommerspiele, findet im Rahmen des „Pure Steel+ SaarSportTages 2026“ vor Halle 8 auf dem Sportcampus Saar statt. Es richtet sich an Familien und bietet die Möglichkeit, gemeinsam aktiv zu werden und verschiedene Sportangebote auszuprobieren. Zudem wird es eine Vorführung des Filmes „be my baby“ in Präsenz der Regisseurin sowie der Hauptdarstellerin geben. Um 18 Uhr wird der Fackellauf der Nationalen Spiele am Sportcampus Station machen.

Wann Samstag, 06. Juni 2026, 14:00 bis 20:00 Uhr
Wo Sportcampus Saar, Leichtathletikstadion vor Halle 8
Hermann-Neuberger-Straße 4
66123 Saarbrücken



Familienlounges und Familientreffpunkte

Familienlounge

Die **Familienlounge** ist ein zentraler, betreuter Rückzugsort für Familien.

Sie bietet Raum zum:

- Ausruhen und Durchatmen
- Austauschen mit anderen Familien
- Orientieren im Tagesablauf

Zusätzlich steht eine **kostenfreie Grundversorgung** zur Verfügung:

- Getränke (Kaffee, Tee, Milch – auch laktosefrei/vegan, Wasser)
- Snacks (Müsliriegel, Schokoriegel, Gummibärchen, frisches Obst)
- Familientreffpunkte

Der **Familientreffpunkt** ist ein klar definierter, aber nicht betreuter Ort der Begegnung innerhalb einer Veranstaltungsstätte.

Er dient dazu:

- sich **gezielt zu verabreden**
- sich **kurz zu treffen oder wiederzufinden**

Merkmale:

- gekennzeichnete Tische mit Aufsteller „Familientreffpunkt“
- z.B. im öffentlichen Gastrobereich gelegen
- mit entsprechender Akkreditierung: kostenfreies Auffüllen der Trinkflasche an der Getränkeausgabe



Übersicht der Familienlounges und Familientreffpunkte

- Familienlounge = *Ort zum Bleiben*
- Familientreffpunkt = *Ort zum Treffen*

Ort	Sportart	Lounge	Treffpunkt
Congresshalle	Kraftdreikampf	JA	X
Ludwigsparkstadion	Fußball	X	Saarlandhalle Corp-Lounge
Saarlandhalle	Badminton	X	Corp-Lounge
Sportcampus Saar	Basketball 5x5, Tischtennis WbFA	X	Halle 8
Stadion am Kieselhumes	Leichtathletik	X	Funktions-Gebäude
Stadion FC Sportfeld	Fußball	X	Saarlandhalle Corp-Lounge
Tbilisser Platz (Saarwiesen)	Basketball 3x3	JA	X
Bostalsee, Strandbad Bosen	Beachvolleyball, Triathlon Freiwasserschwimmen	X	Strandbad
Parkplatz B269	Radsport Streckenbeginn	X	Zelt
Sporthalle in den Fliesen Saarlouis	Handball	X	Stadtgartenhalle Gastro
Stadtgartenhalle Saarlouis	Handball	X	Stadtgartenhalle Gastro
Tennis und Freizeitzentrum Merzig	Tennis	X	Pfadfinder Jurte

An allen nicht- genannten Orten gibt es weder einen Treffpunkt noch eine Lounge.

Mittagsverpflegung für Familien

Für alle Familien, die bei ihrer Registrierung eine "Mittagsverpflegung" gebucht haben, gilt, dass generell das Mittagessen an der Sport- und Veranstaltungsstätte des Wettbewerbs des Athleten bzw. der Athletin eingenommen wird. An wettbewerbsfreien Tagen der jeweiligen Sportart wird das Mittagessen in der Congresshalle in Saarbrücken ausgegeben.

Wundertüten Aktion

Die Wundertüten Aktion ist ein freiwilliges Mitmachangebot im Rahmen des Familienprogramms.



Familien, (Schlüssel-)Volunteers sowie hauptamtliche Mitarbeitende sind eingeladen, kleine Überraschungen mitzubringen und so Teil dieser gemeinsamen Aktion zu werden.

Die mitgebrachten Überraschungen können zum Beispiel kleine Geschenke, Give-aways oder etwas Selbstgemachtes sein. Es werden keine einheitlichen Tüten gestellt. Es sollte dabei darauf geachtet werden, dass keine verderblichen Lebensmittel oder Glasbehälter verwendet werden.

Die Abgabe der mitgebrachten Wundertüten erfolgt am Sonntag oder Montag bei der Akkreditierung. Bei einer späteren Anreise kann die Wundertüte auch direkt an der Familienlounge auf den Saarwiesen abgegeben werden.

Während der Spiele werden die Überraschungen gegen eine freiwillige Spende ausgegeben. Die Ausgabe erfolgt u.a. in der Familienlounge auf den Saarwiesen.

Volunteers

Die Volunteers sind das Herz der Special Olympics Nationalen Spiele Saarland 2026.

Ohne ihren Einsatz wäre eine Veranstaltung dieser Größenordnung nicht möglich. Mehr als 2.500 Volunteers engagieren sich ehrenamtlich während der Spiele – sie kommen nicht nur aus dem Saarland, sondern reisen aus ganz Deutschland, Frankreich und umliegenden Nachbarländern in das Saarland an, um Teil des größten inklusiven Multisport-Evens zu sein.

Ob an den Sportstätten, am Info-Punkt, in den Volunteer-Lounges, bei der Betreuung von Gästen, in organisatorischen Bereichen oder direkt im sportlichen Geschehen: Volunteers sind überall dort im Einsatz, wo Unterstützung gebraucht wird.

Sie sorgen dafür, dass Abläufe funktionieren, helfen bei Fragen weiter, begleiten Athlet*innen und Besucher*innen und schaffen mit ihrer Offenheit und Hilfsbereitschaft eine Atmosphäre, in der sich alle willkommen fühlen.

Erkennen kann man die Volunteers an ihrer offiziellen roten Volunteer-Ausstattung mit der Aufschrift Volunteer sowie ihrer Akkreditierung.

Die Aufgaben der Volunteers sind dabei so vielfältig wie die Menschen selbst. Neben den Allgemeinen Volunteers engagieren sich auch Sport Volunteers, Healthy Athletes® Volunteers, Sport-Offizielle sowie zahlreiche Schlüssel-Volunteers, die das Organisationsteam unterstützen. Volunteers leisten weit mehr als organisatorische Unterstützung – sie prägen die Atmosphäre



SPECIAL OLYMPICS
NATIONALE SPIELE
SAARLAND 2026

der Spiele entscheidend mit. Sie schenken Zeit, Energie und Aufmerksamkeit und tragen dazu bei, dass die Nationalen Spiele Saarland 2026 zu einem unvergesslichen Erlebnis für alle werden.

Special Olympics Deutschland bedankt sich herzlich bei allen Volunteers für ihr Engagement, ihre Leidenschaft und ihren unverzichtbaren Beitrag zu den Nationalen Spielen Saarland 2026.

Maskottchen Unity



„Unity“ ist das Maskottchen von Special Olympics Deutschland und der Nationalen Spiele 2026 im Saarland. Es steht für Zusammenhalt, Gemeinschaft und gelebte Inklusion. Der Name wurde gemeinsam mit Athlet*innen entwickelt und spiegelt die Werte von Special Olympics wider: Niemand wird ausgeschlossen, wir gehören zusammen und gemeinsam sind wir stark. Als Herzfigur symbolisiert „Unity“ die Freude und die Emotionen, die Special Olympics ausmachen.



Willkommen im Saarland

Das Saarland im Südwesten Deutschlands ist Gastgeber-Bundesland der Nationalen Spiele 2026. In den Austragungs-Kommunen Saarbrücken, Saarlouis, Merzig-Wadern, St. Wendel, Neunkirchen und Homburg sowie rund um den Bostalsee werden Teilnehmende und Gäste herzlich willkommen geheißen. Auch in umliegenden Ortschaften und im benachbarten Forbach in Frankreich werden Delegationen, Helfende und Besucher empfangen.

Das Saarland grenzt an Rheinland-Pfalz, Frankreich und Luxemburg und hat rund eine Million Einwohnerinnen. Die Landeshauptstadt Saarbrücken ist mit etwa 180.000 Einwohnerinnen die größte Stadt des Bundeslandes, gefolgt von Neunkirchen, Homburg, Saarlouis und St. Wendel. Zahlreiche Sportvereine und engagierte Ehrenamtliche prägen das sportliche Leben der Region. Die waldreiche Landschaft sowie viele Rad- und Wanderwege bieten zudem ideale Bedingungen für Bewegung und Sport in der Natur.

Special Olympics spielt auch im Saarland eine wichtige Rolle für den inklusiven Sport. Menschen mit und ohne geistige Beeinträchtigung engagieren sich gemeinsam für mehr Teilhabe im Sport und in der Gesellschaft. Die Nationalen Spiele 2026 bieten eine besondere Gelegenheit, Begegnungen zwischen Athlet*innen, Helfenden und Gästen zu ermöglichen.

Neben dem Sport zeichnet sich das Saarland durch seine besondere Kultur und Lebensart aus. Die Nähe zu Frankreich und Luxemburg prägt die Region und sorgt für eine einzigartige Mischung aus Kulturen, regionalen Traditionen und kulinarischen Spezialitäten.

Daten, Fakten, Wissenswertes

- Gesamtfläche Saarland: 2.570 km²
- ca. 990.000 Einwohner*innen
- Landeshauptstadt: Saarbrücken
- Höchster Berg: Dollberg (695 m) im Naturpark Saar-Hunsrück
- Größter See: Bostalsee im Landkreis St. Wendel
- Rund ein Drittel der Landesfläche ist mit Wald bedeckt.
- Das Saarland liegt im Zentrum der europäischen Großregion Saar-Lor-Lux und verbindet Deutschland, Frankreich, Luxemburg und Belgien.



Tourist Information Saarland

Franz-Josef-Röder-Straße 17
66119 Saarbrücken
Telefon: +49 (0)681 92720-0
E-Mail: info@urlaub.saarland
www.urlaub.saarland
Öffnungszeiten: Mo. – Fr. 9:00 bis 17:00 Uhr

Ausflugsziele im Saarland

Saarschleife

Die Saarschleife bei Mettlach ist das bekannteste Wahrzeichen des Saarlandes. Hier windet sich der Fluss Saar in einer spektakulären Schleife durch eine bewaldete Hügellandschaft. Vom Aussichtspunkt Cloef sowie vom barrierearmen Baumwipfelpfad Saarschleife bietet sich ein beeindruckender Blick über die Landschaft. Die Saarschleife gehört zu den beliebtesten Ausflugszielen der Region.

Bostalsee

Der Bostalsee im Landkreis St. Wendel ist der größte Freizeitsee im Südwesten Deutschlands. Rund um den See finden Besucher*innen zahlreiche Möglichkeiten für Wassersport, Radfahren, Wandern oder Erholung. Besonders beliebt sind der Strandbereich, Segel- und Surfangebote sowie der rund sieben Kilometer lange Rundweg um den See.

Völklinger Hütte

Die Völklinger Hütte ist ein ehemaliges Eisenwerk und heute UNESCO-Weltkulturerbe. Die beeindruckende Industrieanlage zählt zu den bedeutendsten Industriedenkmälern Europas. Besucher*innen können hier die Geschichte der Industrialisierung erleben und wechselnde Ausstellungen sowie kulturelle Veranstaltungen besuchen.

Naturpark Saar-Hunsrück

Der Naturpark Saar-Hunsrück erstreckt sich über weite Teile des Saarlandes und bietet eine abwechslungsreiche Landschaft aus Wäldern, Tälern und Hochflächen. Zahlreiche Wander- und Radwege, darunter der bekannte Saar-Hunsrück-Steig, laden dazu ein, die Natur aktiv zu erleben.



Touristische Angebote

Saarbrücken

Die Landeshauptstadt Saarbrücken verbindet Geschichte, Kultur und modernes Stadtleben. Das Stadtbild wird geprägt von barocker Architektur, historischen Gebäuden und einer lebendigen Innenstadt. Zu den bekanntesten Sehenswürdigkeiten gehören das Saarbrücker Schloss, das auf einer Anhöhe über der Saar liegt, sowie die Ludwigskirche, eine der bedeutendsten barocken Kirchen Deutschlands. Rund um den St. Johanner Markt befindet sich das historische Zentrum der Stadt mit zahlreichen Cafés, Restaurants und kleinen Geschäften.

Auch kulturell hat Saarbrücken viel zu bieten. Museen, Theater und Galerien prägen das kulturelle Leben der Stadt. Die Nähe zu Frankreich macht sich nicht nur in der Architektur, sondern auch im Alltag bemerkbar – die deutsch-französische Kultur ist in vielen Bereichen sichtbar. Für Naturfreunde und Sportbegeisterte bieten die Saarpromenade, der Deutsch-Französische Garten sowie zahlreiche Grünanlagen Möglichkeiten zum Spazieren, Joggen oder Radfahren.

Tourist Information Saarbrücken

Rathaus St. Johann

66111 Saarbrücken

Telefon: +49 (0)681 95909200

www.saarbruecken.de/tourismus

Saarlouis

Die Stadt Saarlouis wurde im Jahr 1680 von König Ludwig XIV. von Frankreich als Festungsstadt gegründet. Der berühmte Festungsbaumeister Sébastien Le Prestre de Vauban plante die Stadt als sternförmige Festungsanlage, von der bis heute zahlreiche Teile erhalten sind. Die historischen Bastionen und Kasematten sind wichtige Zeugnisse dieser Zeit und können teilweise besichtigt werden.

Das Zentrum der Stadt bildet der Große Markt, der von historischen Gebäuden umgeben ist und als Treffpunkt für Einheimische und Besucher dient. Rund um den Platz befinden sich zahlreiche Restaurants, Cafés und Geschäfte. Saarlouis ist zudem für seine lebendige Gastronomieszene bekannt.

Entlang der Saar laden Rad- und Spazierwege dazu ein, die Umgebung zu erkunden.



Tourist Information Saarlouis

Großer Markt

66740 Saarlouis

Telefon: +49 (0)6831 444449

E-Mail: tourismus@saarlouis.de

www.saarlouis.de/tourismus

Merzig-Wadern

Die Region Merzig-Wadern im Norden des Saarlandes ist besonders für ihre abwechslungsreiche Natur bekannt. Große Waldgebiete, sanfte Hügel und idyllische Flusstäler prägen die Landschaft. Die Region gehört zum Naturpark Saar-Hunsrück, einem der größten Naturparks Deutschlands.

Ein besonderes Highlight ist die Nähe zur berühmten Saarschleife bei Mettlach, die zu den bekanntesten Sehenswürdigkeiten des Saarlandes zählt. Der Aussichtspunkt Cloef sowie der Baumwipfelpfad bieten beeindruckende Ausblicke über die Flusslandschaft.

Zahlreiche Wander- und Radwege, darunter der Saar-Hunsrück-Steig, laden dazu ein, die Region aktiv zu erkunden.

Tourist Information Merzig-Wadern

Torstraße 45

66663 Merzig

Telefon: +49 (0)6861 80440

E-Mail: touristinfo@merzig-wadern.de

www.merzig-wadern.de

St. Wendel

Die Stadt St. Wendel gehört zu den ältesten Städten des Saarlandes und ist besonders für ihre historische Altstadt bekannt. Kleine Gassen, restaurierte Fachwerkhäuser und der zentrale Marktplatz verleihen der Stadt eine besondere Atmosphäre.

Ein bedeutendes Bauwerk ist die Wendalinusbasilika, die zu den wichtigsten Kirchen der Region zählt und nach dem heiligen Wendelin benannt ist. Die Basilika prägt das Stadtbild und ist ein wichtiger Anziehungspunkt für Besucher.

In unmittelbarer Nähe der Stadt liegt der Bostalsee, eines der beliebtesten Freizeit- und Naherholungsgebiete im Saarland. Der See bietet zahlreiche Möglichkeiten für Wassersport, Radfahren und Wandern.



Tourist Information St. Wendel

Am Dom 6
66606 St. Wendel
Telefon: +49 (0)6851 8091900
E-Mail: touristinfo@sankt-wendel.de
www.sankt-wendel.de

Neunkirchen

Die Stadt Neunkirchen blickt auf eine lange Industriegeschichte zurück, die eng mit der Stahlproduktion verbunden ist. Viele Gebäude und Orte erinnern noch heute an diese industrielle Vergangenheit. In den letzten Jahrzehnten hat sich die Stadt jedoch stark gewandelt und verbindet heute Tradition mit modernen Einkaufs- und Freizeitangeboten.

Ein zentraler Anziehungspunkt ist das Saarpark-Center, eines der größten Einkaufszentren im Saarland. Darüber hinaus bietet die Stadt kulturelle Veranstaltungen sowie verschiedene Freizeitangebote.

Ein beliebtes Ausflugsziel ist der Neunkircher Zoo, der zu den größten zoologischen Einrichtungen im Saarland gehört.

Tourist Information Neunkirchen

Oberer Markt 16
66538 Neunkirchen
Telefon: +49 (0)6821 202552
E-Mail: touristinfo@neunkirchen.de
www.neunkirchen.de

Homburg

Die Stadt Homburg im Saarpfalz-Kreis ist besonders für ihre Schlossberghöhlen bekannt. Diese gelten als die größten Buntsandsteinhöhlen Europas und sind ein beeindruckendes Natur- und Kulturdenkmal. Besucher können Teile des Höhlensystems besichtigen und mehr über seine Entstehung erfahren.

Oberhalb der Höhlen befindet sich die Ruine der Festung Hohenburg, von der aus sich ein weiterer Blick über die Stadt und die umliegende Landschaft bietet.

Die Innenstadt von Homburg bietet zahlreiche Cafés, Restaurants und Einkaufsmöglichkeiten.



SPECIAL OLYMPICS
NATIONALE SPIELE
SAARLAND 2026

Tourist Information Homburg

Talstraße 57a

66424 Homburg

Telefon: +49 (0)6841 101820

E-Mail: touristik@homburg.de

www.homburg.de

Forbach (Frankreich)

Die französische Stadt Forbach liegt direkt an der deutsch-französischen Grenze und nur wenige Kilometer von Saarbrücken entfernt. Durch diese Lage ist die Stadt eng mit dem Saarland verbunden und Teil der grenzüberschreitenden Zusammenarbeit in der Großregion Saar-Lor-Lux.

Ein markantes Wahrzeichen der Stadt ist die Burg Schlossberg, die auf einem Hügel über der Stadt liegt und einen weiten Blick über die Region ermöglicht.

Die Innenstadt von Forbach ist geprägt von französischer Architektur, kleinen Geschäften und Cafés sowie einem lebendigen Marktgeschehen.

Office de Tourisme Forbach

Avenue Saint-Rémy

57600 Forbach, Frankreich

Telefon: +33 3 87 85 02 43

www.paysdeforbach.com



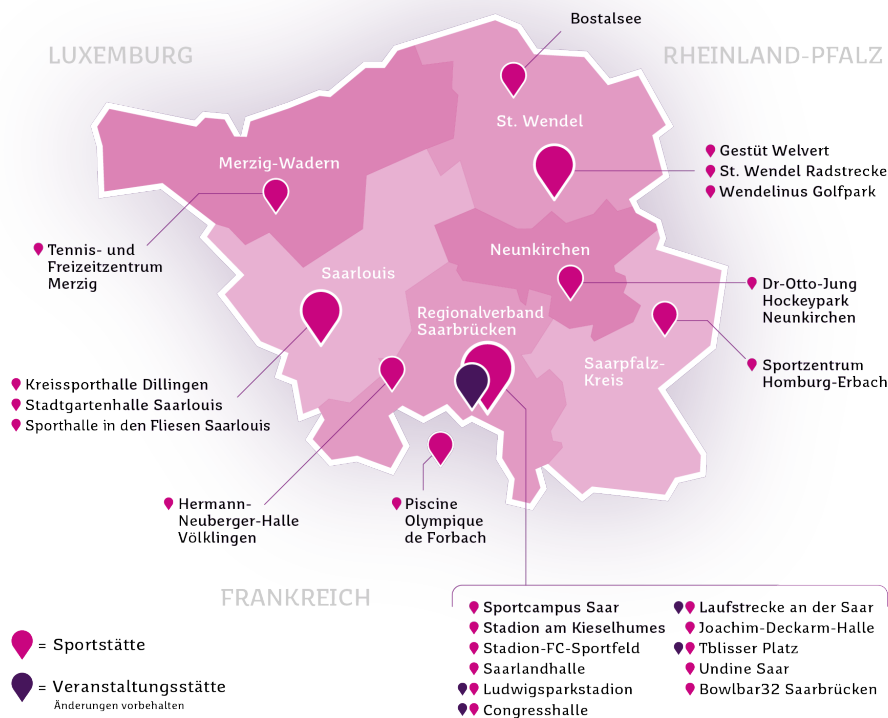
Bei den Nationalen Spielen unterwegs

Sport- und Veranstaltungsstätten

Die Sport- und Veranstaltungsstätten der Nationalen Spiele Saarland 2026 sind im gesamten Saarland verteilt, mit einer Sportstätte in Forbach, Frankreich. Insgesamt haben wir 23 Sport- und Veranstaltungsstätten in sechs Landkreisen.

Zentraler Hauptveranstaltungsort der Nationalen Spiele ist Saarbrücken. Hier finden insgesamt 13 Sportarten sowie die Eröffnungsfeier, die Athlet*innen-Disko und die Abschlussfeier statt. In der Congresshalle Saarbrücken ist das Gesundheitsprogramm Healthy Athletes® und die Ausgabe der Akkreditierungen verortet. Das wettbewerbsfreie Angebot findet am Sportcampus Saar und in kleiner Form am Tbilisser Platz statt.

Eine Übersicht zu allen Sport- und Veranstaltungsstätten ist auf der [Sport- und Veranstaltungsstätten Saarland 2026](#) der Nationalen Spiele abrufbar.





Adressen

Region Saarbrücken & Frankreich

BowlBar32 – Bowling

Neumühler Weg 28
66130 Saarbrücken

Congresshalle – Kraftdreikampf & Healthy Athletes®

Hafenstraße 12
66111 Saarbrücken

Joachim Deckarm Halle – Boccia

Halbergstraße 84
66121 Saarbrücken

Ludwigsparkstadion – Fußball

Camphauser Str. 26
66113 Saarbrücken

Saarbrücker Rudergesellschaft Undine e.V. – Kanu & Rudern

Bismarckstr. 129
Saarbrücken 66121

Saarlandhalle – Badminton

An der Saarlandhalle 1
66113 Saarbrücken

SPORTCAMPUS SAAR – Basketball 5x5, Tischtennis, wettbewerbsfreies Angebot, Young Athletes

Hermann-Neuberger-Straße 4
66123 Saarbrücken

Stadion am Kieselhumes – Leichtathletik

Am Kieselhumes 51
66123 Saarbrücken



Stadion FC Sportfeld – Fußball

Camphauser Str. 18
66113 Saarbrücken

Tbilisser Platz – Basketball 3x3

Tbilisser Platz
66111 Saarbrücken

Piscine Olympique de Forbach – Schwimmen

68 Rue Félix Barth
57600 Forbach
Frankreich

Region Nord

Bostalsee, Segelbasis – Segeln

An der Bosener Mühle 2
66625 Nohfelden

Bostalsee, Strandbad Bosen – Beachvolleyball, Freiwasserschwimmen & Triathlon

Am Seehafen 1
66625 Nohfelden

Gestüt Welvert – Reiten & Voltigieren

Wolverstraße 1
66606 St. Wendel

Parkplatz B269 – Radsport

Tholeyer Straße
66606 St. Wendel

Wendelinus Golfpark – Golf

Golfparkallee 1
66606 St. Wendel

Region Ost

Dr-Otto-Jung Hockeypark – Hockey

Sportpark Kirkeler Str. 150
66538 Neunkirchen



Sportzentrum Homburg-Erbach – Judo

Steinbachstraße 111A
66424 Homburg

Region West

Hermann-Neuberger Halle – Roller Skating

Stadionstraße 6
66333 Völklingen

Kreissporthalle Dillingen – Gerätturnen & Rhythmische Sportgymnastik

Wallerfanger Str. 20
66763 Dillingen/Saar

Sporthalle in den Fliesen Saarlouis & Stadtgartenhalle – Handball

St. Nazairer Allee
66740 Saarlouis

Tennisclub Schwarz-Weiß Merzig – Tennis

Gottfried-von-Cramm-Weg 1
66663 Merzig

Anfahrt & Parken

Region Saarbrücken & Frankreich

Anfahrt & Parken an der BowlBar32

Mit dem PKW erreicht man die Bowlbar32 über die A620 in Richtung Mannheim. Von dieser nimmt man die Ausfahrt 21-Saarbrücken-Güdingen und biegt an der ersten Ampel nach links ab. Nach der Ampel folgt man der Straße Wolfseck für ungefähr 350m und biegt anschließend auf den Neumühler Weg. Diesem folgt man für circa 150m und biegt anschließend vor dem Schild "Bowlbar32" nach links ab. Von dort erreicht man nach einer geraden Strecke von 150m die Bowlbar32. Vor der Bowlbar32 stehen kostenfreie Parkplätze, sowie zwei ausgewiesene Behindertenparkplätze zur Verfügung.

Während der Nationalen Spiele erreicht man die Bowlbar32 mit den öffentlichen Verkehrsmitteln aus Richtung Saarbrücken Hauptbahnhof, indem man zunächst die Straßenbahnlinie 1 in Richtung Brebach/Sarrequemines nimmt. An der Station Römerkastell steigt man aus der Straßenbahn aus. Von dort aus fährt die Zusatzbuslinie SO 15 in Richtung Bowlbar32.



Anfahrt & Parken an der Congresshalle

Von der Autobahn A620 kommend nimmt man die Abfahrt 15-Westspangenbrücke. Auf der Brücke nimmt man die erste Abfahrt und folgt der Beschilderung "Kongresszentrum". An der Ampel biegt man nach rechts ab und folgt der Straße, bis man zur Congresshalle gelangt. An der Congresshalle stehen keine kostenfreien Parkplätze zur Verfügung. Im Umkreis gibt es nur kostenpflichtige Parkhäuser. Aufgrund der Nähe zum Hauptbahnhof wird empfohlen, die öffentlichen Verkehrsmittel bis zum Hauptbahnhof Saarbrücken zu nutzen und von dort zu Fuß zur Congresshalle zu gehen.

Hierfür läuft man in Richtung Süden vom Hauptbahnhof durch die Reichsstraße und biegt vor der Europa-Galerie leicht nach rechts auf die Faktoreistraße ab. Von dort läuft man geradeaus bis zum Kreisverkehr. Von dort ist die Congresshalle bereits zu sehen.

Anfahrt & Parken an der Joachim-Deckarm Halle

Mit dem PKW erreicht man die Joachim-Deckarm-Halle über die A620 in Richtung Mannheim. Von dieser nimmt man die Ausfahrt Bismarckbrücke in Richtung Cityring. Man fährt über die Bismarckbrücke circa 500m geradeaus. Anschließend biegt man auf die Halbergstraße und folgt dieser für circa 700m. Nach der Kreuzung zur Hellwigstraße findet man die Einfahrt zum Parkplatz. Hier stehen Volunteers für die Parkplatzkontrolle. Zur Einfahrt auf den Parkplatz ist ein Parkschein mit der Kennung "Boccia" notwendig, der bereitgehalten werden muss. An der Halle stehen zudem ausgewiesene Behindertenparkplätze zur Verfügung.

Mit der Straßenbahn erreicht man die Joachim-Deckarm-Halle in Richtung Brebach/Sarre-guemines mit der Linie 1. Man steigt bei der Haltestelle Hellwigstr. aus und läuft für circa 200m in Richtung Norden. Dort biegt man nach rechts auf die Halbergstraße ab und läuft geradeaus, bis man an der Joachim-Deckarm-Halle ankommt.

Anfahrt & Parken am Ludwigsparkstadion & FC Sportfeld

Von der A620 nimmt man die Abfahrt 15- Westspangenbrücke. Man überquert die Brücke und fährt geradeaus in Richtung Ludwigskreisel. Dort nimmt man die zweite Abfahrt auf die Camphauser Straße und folgt dieser für circa 750m. Zum Parken fährt man am Ludwigsparkstadion vorbei und biegt an der Ampel nach rechts bei der Beschilderung Saarlandhalle ab. Dort findet man den Parkplatz inkl. ausgewiesener Behindertenparkplätze. Die Parkflächen sind begrenzt und es gilt "first come, first served".

Während der Eröffnungsfeier im Ludwigsparkstadion darf stadteinwärts auf dem Gehweg der Camphauserstraße geparkt werden. Hierfür ist kein Parkschein notwendig. Die Parkflächen sind begrenzt und es gilt "first come, first served".

Vom Hauptbahnhof Saarbrücken aus fährt während der Nationalen Spiele die Zusatzbuslinie SO 14 in Richtung Ludwigsparkstadion/Saarlandhalle.



Für die Eröffnungsfeier im Ludwigsparkstadion ist ein Shuttle vom Saarbrücken Hauptbahnhof sowie vom Schwimmbad Forbach (F) eingerichtet. Weitere Informationen hierzu sind im Kapitel "Mobilität - ÖPNV".

Anfahrt & Parken an der Saarbrücker Rudergesellschaft Undine

Von der A620 in Richtung Saarbrücken kommend folgt man der Beschilderung zur Innenstadt. Anschließend fährt man weiter in Richtung St. Johann und orientiert sich an der Bismarckstraße. Der Ruderclub liegt in der Nähe des Saaruferes, sodass man sich zusätzlich an den Hinweisen entlang der Saar orientieren kann. In der Umgebung stehen keine Parkmöglichkeiten zu Verfügung. Für Delegationen wird entlang der Bismarckstraße eine Halteverbotszone eingerichtet, in der nur Fahrzeuge mit Veranstaltungs-Parkschein mit der Kennung "Kanu" oder "Rudern" stehen dürfen. Auch hier sind die Parkflächen begrenzt und es gilt "first come, first served".

Mit den öffentlichen Verkehrsmitteln fährt man vom Hauptbahnhof Saarbrücken mit der Saarbahn Linie 1 Richtung Brebach/Sarreguemines. Entweder steigt man an der Haltestelle „Johanneskirche“ aus und geht ca. 8 Minuten zu Fuß. Alternativ fährt man bis zur Haltestelle Saarbrücken Römerkastell, von der während der Nationalen Spiele die Zusatzbuslinie SO 13 zum Ruderclub Undine verkehrt.

Anfahrt & Parken an der Saarlandhalle

Von der A620 nimmt man die Abfahrt 15- Westspangenbrücke. Man überquert die Brücke und fährt geradeaus in Richtung Ludwigskreisel. Dort nimmt man die zweite Abfahrt auf die Camphauser Straße und folgt dieser bis zur Ampel. An der Ampel folgt man der Beschilderung Saarlandhalle und biegt nach rechts ab. Vor der Saarlandhalle stehen kostenfreie Parkplätze sowie ausgeschilderte Behindertenparkplätze zur Verfügung.

Vom Hauptbahnhof Saarbrücken aus fährt während der Nationalen Spiele die Zusatzbuslinie SO 14 in Richtung Ludwigsparkstadion/Saarlandhalle.

Anfahrt & Parken am SPORTCAMPUS SAAR

Von der Autobahn A6 oder A620 in Richtung Saarbrücken kommend folgt man der Beschilderung zur Universität. In Saarbrücken fährt man weiter in Richtung Dudweiler/Universität und orientiert sich an den Hinweisen zum Sportcampus Saar. Das Gelände befindet sich in der Nähe der Universität des Saarlandes, sodass man den entsprechenden Ausschilderungen folgen kann. Vor Ort stehen kostenpflichtige Parkmöglichkeiten sowie kostenpflichtige ausgeschilderte Behindertenparkplätze zur Verfügung.

Mit den öffentlichen Verkehrsmitteln fährt man vom Hauptbahnhof Saarbrücken mit dem Bus in Richtung Universität/Dudweiler fahren. Man steigt an der Haltestelle Landessportschule, Saarbrücken aus und geht die restlichen 7 Minuten bergauf zu Fuß. Alternativ fährt die



Zusatzbuslinie SO 11 während der Nationalen Spiele vom Hauptbahnhof Saarbrücken über Saarbrücken Rathaus hoch zum Sportcampus Saar.

Anfahrt & Parken an dem Stadion am Kieselhumes

Von der Autobahn A6 oder A620 in Richtung Saarbrücken kommend folgt man der Beschilderung zur Stadtmitte beziehungsweise nach St. Johann. Innerhalb der Stadt fährt man weiter in Richtung Universität und Kieselhumes. Von dort aus folgt man den Hinweisschildern zu den Sportanlagen Kieselhumes. Am Stadion stehen keine Parkmöglichkeiten zur Verfügung. Der Parkplatz an der Paper-Delp-Straße liegt ca. 700m entfernt.

Vom Hauptbahnhof Saarbrücken fährt man mit der Saarbahn Linie 1 Richtung Brebach/Sarrequemines bis zur Haltestelle Römerkastell. Von dort nimmt man den Bus 139 Richtung Saarbasar und steigt am Stadion Kieselhumes aus. Ebenfalls fährt während der Nationalen Spiele die Zusatzbuslinie SO 12 vom Hauptbahnhof Saarbrücken bzw von der Saarbahn-Haltestelle Römerkastell über Saarbrücken Ost direkt zum Stadion am Kieselhumes.

Anfahrt & Parken am Tbilisser Platz

Von der Autobahn A620 in Richtung Saarbrücken kommend folgt man der Beschilderung zur Innenstadt. In Saarbrücken fährt man weiter in Richtung St. Johann und orientiert sich an den Hinweisen zum Deutsch-Französischen Garten beziehungsweise zur Innenstadt. Der Tbilisser Platz liegt zentral, sodass man ihn über die innerstädtischen Straßen gut erreicht. Kostenpflichtige Parkmöglichkeiten befinden sich in den Parkhäusern in der Umgebung, z.B. GALERIA Parkhaus oder Q-Park Staatstheater. Zusätzlich wird auf der gegenüberliegenden Saarseite an der Franz-Josef-Röderstraße zwischen Bismarckbrücke und Alte Brücke eine Fahrspur als Parkstreifen gesperrt. Hier können Fahrzeuge mit Veranstaltungs-Parkschein während der Wettbewerbstage und zur Athlet*innen-Disco und zur Abschlussfeier parken. Auch hier sind die Parkflächen begrenzt und es gilt "first come, first served".

Mit den öffentlichen Verkehrsmitteln fährt man vom Hauptbahnhof Saarbrücken mit der Saarbahn oder einem Bus in Richtung Innenstadt bis zur „Johanneskirche“ oder „Rathaus“. Von dort sind es noch 8 Minuten zu Fuß.

Anfahrt & Parken am Piscine Olympique de Forbach

Von der Autobahn A320 kommend nimmt man die Ausfahrt 44 Forbach-Centre. Am Kreisverkehr nimmt man die erste Ausfahrt und fährt in Richtung Rue Félix Barth. Anschließend fährt man weiter Richtung Sportanlagen/Schwimmbad und orientiert sich an den Hinweisschildern zum Piscine Olympique. Am Schwimmbad stehen begrenzt kostenfreie Parkplätze für Delegationen mit Parkschein mit der Kennung "Schwimmen" zur Verfügung. Weitere kostenfreie Parkplätze finden sich an der Rue Félix Barth ca. 200m und 750m vom Schwimmbad entfernt.

Mit den öffentlichen Verkehrsmitteln fährt man aus Richtung Saarbrücken Hauptbahnhof mit der



kostenpflichtigen Buslinie 30 oder der kostenpflichtigen Regionalbahn in Richtung Forbach Bhf. Von dort fährt die kostenpflichtige Buslinie Ligne G Richtung Schwimmbad. Zu den Nationalen Spielen fährt zusätzlich die Buslinie SO22 vom Saarbrücken Hauptbahnhof direkt zum Schwimmbad nach Forbach. Diese Buslinie ist mit der Akkreditierung kostenfrei nutzbar.

Region Nord

Anfahrt & Parken am Bostalsee, Strandbad Bosen

Von der Autobahn A62 kommend verlässt man diese an der Anschlussstelle Nohfelden. Anschließend folgt man der Beschilderung zum Bostalsee beziehungsweise nach Bosen. Vor Ort ist das Strandbad ausgeschildert, sodass man den Hinweisen direkt folgen kann. In unmittelbarer Nähe des Strandbads stehen kostenpflichtige Parkmöglichkeiten zur Verfügung. Der Parkplatz P1 ist ausschließlich Delegationen mit Parkschein mit der Kennung "Freiwasserschwimmen", "Beachvolleyball" oder "Triathlon" vorbehalten.

Mit den öffentlichen Verkehrsmitteln fährt man zunächst mit der Bahn oder dem Bus zum Bahnhof Türkismühle. Von dort aus fährt man mit dem Bus der Linie R20, R11 oder der 643 in Richtung Bosen beziehungsweise Bostalsee weiter. An der Haltestelle Hirzenbruch steigt man aus und geht die restlichen 11 Minuten zu Fuß zum Strandbad. Alternativ fährt zu den Nationalen Spielen der Zusatzbus SO 18 vom Bahnhof St. Wendel direkt bis zum Bostalsee.

Anfahrt & Parken am Bostalsee, Segelbasis

Von der A1 kommend nimmt man die Ausfahrt Nonnweiler/Otzenhausen und wechselt auf die A62 Richtung Landstuhl. Anschließend nimmt man die Ausfahrt Türkismühle/St. Wendel und folgt der L330 und der L325. Durch die Eckelhauserstraße und die Brühlstraße gelangt man zur Straße an der Bosener Mühle. Vor Ort stehen kostenpflichtige Parkplätze auf dem Parkplatz P2 zur Verfügung.

Vom Bahnhof in Türkismühlen erreicht man mit der Buslinie R11 in 12 Minuten die Haltestelle Bosener Mühle. Nach einem Fußweg von 6 Minuten erreicht man die Segelbasis. Ebenfalls fährt zu den Nationalen Spielen der Zusatzbus SO 18 vom Bahnhof St. Wendel direkt bis zum Bostalsee.

Anfahrt & Parken beim Gestüt Welvert

Von der A1 kommend nimmt man die Ausfahrt Nonnweiler/Otzenhausen und wechselt auf die A62 Richtung Landstuhl. Anschließend nimmt man die Ausfahrt Freisen/St. Wendel und folgt der Beschilderung nach St. Wendel bzw. zum Wendelinus Hallenbad über die L315 und die B41. Aus St. Wendel von der Landstraße kommend fährt man in Richtung Niederlinxweiler und folgt ebenfalls den Hinweisschildern zum Wendelinus Hallenbad. Das Gestüt liegt in der Welvertstraße hinter dem Hallenbad. Am Hallenbad sind sehr begrenzt Parkmöglichkeiten verfügbar. Zusätzlich



können die nahegelegenen Parkplätze des GLOBUS Markt genutzt werden (ca. 1km Fußweg).
Zu den Nationalen Spielen fährt zusätzlich die Zusatzbuslinie SO 17 vom Bahnhof St. Wendel bis zum Reiten & Voltigieren, zur Radstrecke sowie zum Golfpark.

Anfahrt & Parken beim Radsport in St. Wendel

Von der A1 kommend nimmt man die Ausfahrt Nonnweiler/Otzenhausen und wechselt auf die A62 Richtung Landstuhl. Anschließend nimmt man die Ausfahrt Freisen/St. Wendel und folgt der Beschilderung nach St. Wendel bzw. zum Wendelinus Golfpark über die L315 und die B41. Aus St. Wendel von der Landstraße kommend fährt man in Richtung Niederlinxweiler und folgt den Hinweisschildern zum Wendelinus Golfpark. Der Startpunkt der Wettbewerbe Radsport liegt auf dem Parkplatz an der B269. Hier darf gehalten werden, um z.B. Fahrräder abzuladen oder Athlet*innen aussteigen zu lassen. Es gibt keine dauerhaften Parkmöglichkeiten. Hierzu können die nahegelegenen Parkplätze des GLOBUS Baumarkt genutzt werden.

Zu den Nationalen Spielen fährt die Zusatzbuslinie SO 17 vom Bahnhof St. Wendel bis zum Reiten & Voltigieren, zur Radstrecke sowie zum Golfpark.

Anfahrt & Parken am Wendelinus Golfpark

Von der A1 kommend nimmt man die Ausfahrt Nonnweiler/Otzenhausen und wechselt auf die A62 Richtung Landstuhl. Anschließend nimmt man die Ausfahrt Freisen/St. Wendel und folgt der Beschilderung nach St. Wendel bzw. zum Wendelinus Golfpark über die L315 und die B41. Aus St. Wendel von der Landstraße kommend fährt man in Richtung Niederlinxweiler, folgt den Hinweisschildern zum Wendelinus Golfpark und erreicht ihn nach wenigen Minuten über die Golfparkallee. Vor Ort stehen begrenzt kostenfreie Parkplätze zur Verfügung.

Zu den Nationalen Spielen fährt die Zusatzbuslinie SO 17 vom Bahnhof St. Wendel bis zum Reiten & Voltigieren, zur Radstrecke sowie zum Golfpark.

Region Ost

Anfahrt & Parken am Dr-Otto-Jung Hockeypark Neunkirchen

Man fährt von der Autobahn A8 an der Ausfahrt Neunkirchen-Oberstadt ab und folgt den Beschilderungen Richtung Neunkirchen-Zentrum. Anschließend fährt man weiter in Richtung Kohlhof und orientiert sich an den Hinweisschildern über einen Schleichweg zum Hockeypark, bis man die Anlage erreicht. Vor Ort stehen begrenzt kostenfreie Parkplätze zu Verfügung.

Vom Bahnhof in Neunkirchen fährt die Buslinie 315 bis zur Kirkeler Straße. Von dort aus sind es noch 5 Minuten Fußweg. Alternativ fährt zu den Nationalen Spielen die Zusatzbuslinie SO 19 vom Bahnhof Neunkirchen direkt zum Hockeypark.



Anfahrt & Parken am Sportzentrum Homburg-Erbach

Von der A6 Richtung Mannheim/Metz kommend fährt man die Ausfahrt 9-Bexbach-Homburg ab. Nach Verlassen der Autobahn biegt man nach rechts auf die Bexbacher Straße. Dieser folgt man für ca. 1 km und biegt anschließend nach links auf die Berliner Straße. Dieser folgt man für ca. 1,8 km und biegt anschließend nach links auf die Dürerstraße. Man fährt geradeaus über die Dürerstraße, die in die Steinbachstraße übergeht, bis man auf der linken Seite das Sportzentrum Homburg-Erbach erreicht. Vor der Halle stehen begrenzt kostenfreie Parkplätze zur Verfügung. Mit den öffentlichen Verkehrsmitteln erreicht man das Sportzentrum Homburg-Erbach zu den Nationalen Spielen vom Bahnhof Homburg mit der Zusatzbuslinie SO 16.

Region West

Anfahrt & Parken an der Hermann-Neuberger Halle Völklingen

Von der A620 kommend nimmt man die Ausfahrt 9-Völklingen. Man überquert die Karolingerbrücke und nimmt am ersten Kreisverkehr die erste Ausfahrt. Am zweiten Kreisverkehr nimmt man die zweite Ausfahrt auf die Hohenzollernstraße. Von dort biegt man nach ca. 200m auf die Stadionstraße nach rechts ab und folgt dieser. Am Kreisverkehr nimmt man die zweite Ausfahrt, um auf der Stadionstraße zu bleiben und gelangt so zur Hermann-Neuberger-Halle. An der Halle stehen begrenzt kostenfreie Parkplätze sowie ausgeschilderte Behindertenparkplätze zur Verfügung. Zusätzlich wird eine Halteverbotszone in der Stadionstraße eingerichtet, in der Delegationen mit Veranstaltungs-Parkschein mit der Kennung "Roller Skating" parken dürfen. Mit öffentlichen Verkehrsmitteln gelangt man vom Bahnhof Völklingen mit den Buslinie 187, 190 oder 195 Richtung Friedhof / Riegelsberg / Heusweiler zur Haltestelle Moselstraße. Von dort sind es nur noch ca. 350m bis zur Sporthalle.

Anfahrt & Parken an der Kreissporthalle Dillingen

Von der A620 kommend nimmt man die Ausfahrt 8-Dillingen-Mitte und folgt der L355 bis zum Kreisverkehr. Dort nimmt man die erste Ausfahrt, um auf die Industriestraße zu kommen. Nach ca. 160 m biegt man nach rechts auf die Wallerfanger Straße ab. Von dort fährt man geradeaus, bis man zur Kreissporthalle Dillingen gelangt. Vor der Kreissporthalle Dillingen stehen sehr begrenzt kostenfreie Parkplätze sowie zwei ausgeschilderte Behindertenparkplätze zur Verfügung. Mit öffentlichen Verkehrsmitteln erreicht man die Kreissporthalle vom Bahnhof Dillingen aus mit der Ring-Buslinie 444. Man fährt bis zur bei der Haltestelle Eissporthalle-Dillingen aus und läuft von dort ca. 250 m an der Eissporthalle entlang, um zur Kreissporthalle Dillingen zu gelangen.

Anfahrt & Parken an der Sporthalle in den Fliesen Saarlouis & der Stadtgartenhalle Saarlouis

Von der A620 kommend nimmt man die Ausfahrt Wallerfangen-Saarlouis. Von dort biegt man nach rechts auf die Wallerfanger Straße ab. Man folgt dieser für ca. 450 m geradeaus und biegt



anschließend auf die St. Nazairer Allee ab. Nach ca. 350 m findet man auf der rechten Seite die Stadtgartenhalle. Folgt man der Straße weitere 280 m und biegt anschließend nach links ab, findet man die Sporthalle in den Fliesen. Vor der Stadtgartenhalle stehen kostenfreie Parkplätze sowie ausgeschilderte Behindertenparkplätze zur Verfügung. Ein Teil des Parkplatzen wird exklusiv für Delegationen mit Veranstaltungs-Parkschein mit der Kennung "Handball" gesperrt. Mit öffentlichen Verkehrsmitteln erreicht man die Stadtgartenhalle und die Sporthalle in den Fliesen zu den Nationalen Spielen vom Bahnhof Saarlouis mit der Zusatzbuslinie SO 20.

Anfahrt & Parken am Tennisclub Schwarz-Weiß Merzig

Von der A620 kommend nimmt man die Ausfahrt 6-Merzig. Von dort biegt man nach rechts auf die Merziger Straße und anschließend sofort – vor der Brückensperrung – wieder nach rechts auf den Saarwiesenring ab. Dem Saarwiesenring folgt man bis zum Kreisverkehr und nimmt dort die zweite Ausfahrt, um zum Tennisclub zu gelangen. Der Parkplatz am Saarwiesenring 9 ist exklusiv den Delegationen mit Veranstaltungs-Parkschein mit der Kennung "Tennis" vorbehalten. Weitere kostenfreie Parkplätze finden sich am Saarwiesenring und dem Gottfried-Cramm-Weg. Vom Bahnhof Merzig aus fährt die Buslinie 403 Richtung LUX-Kirchberg zur Haltestelle Stadthalle. Von dort läuft man über die Hilbringer Brücke, biegt dahinter nach rechts ab und erreicht den Tennisclub. Zu den Nationalen Spielen fährt alternativ die Zusatzbuslinie SO 23 vom Bahnhof Merzig über die Haltestellen Neues Rathaus, Stadtmitte und Josefkapelle direkt zum Tennisclub.

ÖPNV

Mit Vorzeigen der Akkreditierung und einem amtlichen Lichtbildausweis ist vom 14. - 20. Juni 2026 eine kostenfreie Nutzung des gesamten ÖPNV im Saarland sowie die eingerichtete Zusatzbuslinie nach Forbach (Frankreich) möglich.

Wichtig: Die Buslinie 30, die Regionalbahnverbindung sowie der ÖPNV in Frankreich können leider nicht kostenfrei genutzt werden.

Um die Sport- und Veranstaltungsstätten bestmöglich anzubinden, sind Bus-Zusatzlinien geplant. Diese werden ab Anfang Juni im Saarfahrplan (www.saarfahrplan.de) abgebildet und werden vorgeschlagen, wenn man eine ÖPNV-Route zu den Sport- und Veranstaltungsstätten sucht. Zusätzlich werden die Fahrpläne als PDF-Datei auf unserer Website hinterlegt.

Zusatzlinien Saarbrücken & Forbach

- SO11 Saarbrücken Hbf --> Sportcampus Saar (WbFA, Tischtennis, Basketball 5x5)
- SO12 Saarbrücken Römerkastell --> Stadion Kieselhumes (Leichtathletik)
- SO13/15 Römerkastell --> Bowlbar32 (Bowling) --> Römerkastell --> Undine (Kanu, Rudern)
- SO14 Saarbrücken Hbf --> Ludwigsparkstadion / Saarlandhalle (Fußball, Badminton)



- SO22 Saarbrücken Hbf --> Schwimmbad Forbach, Frankreich (Schwimmen)

Folgende Sport- und Veranstaltungstätten werden über bestehende Buslinien abgedeckt oder sind fußläufig vom Saarbrücken Hbf erreichbar:

- Congresszentrum Saarbrücken (Kraft-Drei-Kampf, Healthy Athletes®, Akkreditierung)
- Tbilisser Platz, Saarbrücken (Basketball 3x3, Special Olympics Festival)
- Joachim-Deckarm-Halle, Saarbrücken (Boccia)

Zusatzlinien Saarland

Zusatzlinien Ost

- SO16 Homburg Bhf --> Sportzentrum Homburg-Ehrbach (Judo)
- SO19 Neunkirchen Bhf --> Dr. Otto-Jung-Hockeypark (Hockey)

Zusatzlinien Nord

- SO17 St. Wendel Bhf --> Radfahren / Reiten & Voltigieren --> Wendelinus Golfpark (Golf)
- SO18 St. Wendel --> Bostalsee (Beachvolleyball, Freiwasserschwimmen, Triathlon, Segeln)

Zusatzlinien West

- SO20 Saarlouis Bhf --> Stadtgartenhalle / Sporthalle in den Fliesen (Handball)
- SO23 Merzig Bhf --> TC Schwarz-Weiß Merzig (Tennis)

Folgende Sport- und Veranstaltungstätten werden über bestehenden ÖPNV abgedeckt:

- Hermann-Neuberger-Halle Völklingen (Roller Skating)
- Kreissporthalle Dillingen (Saar) (Gerätturnen, RSG)

Sonderfahrten

Für die Eröffnungsfeier wird am 15.06.2026 eine Sonderlinie SO51/52 vom Hauptbahnhof Saarbrücken zum Ludwigsparkstadion eingerichtet. Diese Sonderlinie fährt vom Bussteig Süd (SO 52) vor dem Hauptbahnhof sowie vom Bussteig Nord (SO 51) hinter dem Hauptbahnhof ab. Die Sonderlinie fährt im 3-Minuten-Takt zwischen 18:00 und 20:30 Uhr und zwischen 21:45 bis 23:00 Uhr wieder zurück.

Zusätzlich fährt die Zusatzlinie SO22 am 15.06.2026 zwischen 18:00-19:45 Uhr direkt vom Schwimmbad in Forbach (F) zur Eröffnungsfeier Ludwigspark und zwischen 21:45-22:45 immer im 15-Minuten-Takt wieder zurück.



Hinweise zu Baustellen und Verkehrseinschränkungen

Im Zeitraum der Nationalen Spiele gibt es einige allgemeine Baustellen und Verkehrs-einschränkungen im Bereich unserer Sport- und Veranstaltungsstätten. Zudem gibt es Straßensperrungen aufgrund der Durchführungen der Sport-Wettbewerbe im Radsport und Triathlon sowie zur Abschlussfeier.

Allgemeine Einschränkung über den gesamten Veranstaltungszeitraum:

- **Saarbrücken:** Fahrbahnverengung durch Erneuerung des Mittelstreifens auf der A 620 zwischen Saarbrücken und Völklingen. Es kommt zu erheblichem Stau in beiden Richtungen.
- **Merzig:** Sperrung der "Hilbringer Brücke" für den Autoverkehr, Umleitung über die Querspange Schwemlingen/Besseringen

Einschränkung durch Wettbewerbe und Veranstaltungen:

- **St. Wendel:** Sperrung der B269/Tholeyer Straße zwischen Ecke Golfparkallee und Ecke Kurhaus Harschberg vom 15.-20.06.2026
- **Nohfelden/Bostalsee:** Sperrung der L325 zwischen Ecke Parkplatz Biotop und Ecke Am Seehafen am 16.06.2026 zwischen 10 und 18 Uhr
- **Saarbrücken/Tbilisser Platz:** Sperrung der Straße Am Stadtgraben/Schillerplatz zwischen Alte Brücke und Faßstraße am 20.06.2026 zwischen 15 und 18 Uhr.

Barrierefreiheit

Barrierefreiheit ist sehr wichtig.

So können alle Menschen mitmachen.

Orte, Räume und Informationen müssen gut zugänglich sein.

Sonst können manche Menschen nicht teilnehmen.

Bei Special Olympics achten wir darauf,
dass alles so barrierefrei wie möglich ist.

Manchmal gibt es noch Grenzen.

Aber wir wollen immer besser werden.

Die Orte sind möglichst barrierefrei.

Infos dazu gibt es in der App.

Dort sieht man Karten und Symbole.

So weiß man: Was ist gut zugänglich?

Auch die Orientierung ist wichtig.

Schilder und Wege sind in einfacher Sprache erklärt.



Maßnahmen zur Barrierefreiheit und Sprachservice

Leichte Sprache

Wichtige Infos und Schilder gibt es in Leichter Sprache.

Bei Veranstaltungen gibt es oft Dolmetscherinnen für Leichte Sprache.

Wenn es keine Dolmetscherinnen gibt, sprechen wir in einfacher Sprache.

Gebärdensprachdolmetscher (DGS)

Gebärdensprachdolmetscher sind bei verschiedenen Veranstaltungen vor Ort im Einsatz.

Sie übersetzen das Geschehen live in Gebärdensprache und sind auf Bildschirmen oder Bühnen sichtbar.

Audiobeschreibung

Bei der Eröffnung und beim Abschluss gibt es eine Audiobeschreibung.

Das ist für Menschen mit Sehbehinderung.

Dabei wird erklärt, was passiert.

So kannst du die Audiobeschreibung nutzen:

Im Internet

Gehe auf den Mycrocast Webplayer.

Wähle dein Event aus.

Klicke auf „Audiodeskription“.

Mit dem Handy

Lade die App „mycrocast – Sport Audio“ herunter.

Die App gibt es im Google Play Store und im Apple App Store.

Melde dich in der App an.

Wähle dein Event aus.

Starte die Audiodeskription.

Audio-Deskription

Bei der **Audio-Deskription** beschreibt ein Reporter mit Worten, was passiert.

So können Menschen mit Sehbehinderung die Wettbewerbe gut verfolgen.

Audio-Deskription gibt es bei diesen Veranstaltungen:

- Eröffnungs-Feier am 15. Juni 2026
- Basketball 3 x 3 am 19. Juni 2026
- Abschluss-Feier am 20. Juni 2026



Gebärden-Sprach-Dolmetscher

Gebärden-Sprach-Dolmetscher gibt es bei diesen Veranstaltungen:

- Presse-Konferenz am 15. Juni 2026
- Eröffnungs-Feier am 15. Juni 2026
- Familien-Empfang am 16. Juni 2026
- Gottes-Dienst am 16. Juni 2026
- Inklusar am 20. Juni 2026
- Abschluss-Feier am 20. Juni 2026
- Presse-Konferenz am 20. Juni 2026

Leichte-Sprache-Dolmetscher

Leichte-Sprache-Dolmetscher gibt es bei diesen Veranstaltungen:

- Presse-Konferenz am 15. Juni 2026
- Fach-Gespräch Gesunde Athleten am 16. Juni 2026
- Jugend-Forum am 18. Juni 2026
- Wissenschafts-Kongress am 18. Juni und 19. Juni 2026
- Presse-Konferenz am 20. Juni 2026

Übersetzungen in anderen Sprachen

Bei wichtigen Veranstaltungen haben wir Dolmetscher

- für Englisch
- für Französisch

Die Übersetzungen sind bei diesen Veranstaltungen dabei:

- Presse-Konferenz am 15. Juni 2026
- Presse-Konferenz am 20. Juni 2026

Die Beschilderung/Wegbeschreibung ist immer auf Deutsch und Englisch, außer in Forbach, dort sind sie auf Deutsch und Französisch.

Webseite / App

Die Webseite hat einen Sprachwechsel.

Es gibt Leichtsprech-Deutsch und KI-Übersetzungen in Englisch, Französisch, Italienisch und Ungarisch.

Die App gibt es nur in Deutsch und Leichter Sprache Deutsch.



Barrierefreiheit vor Ort

Die Orte sind möglichst barrierefrei.

Infos dazu gibt es in der App.

Dort sieht man Karten und Symbole.

So weiß man, was gut zugänglich ist.

Services und Informationen

Kommunikation & Medien

Webseite

Auf der Website findest du alle Informationen zu den Special Olympics Nationalen Spielen Saarland 2026. Erfahre dort alles über die Athlet*innen, Zeitpläne und Ergebnisse, Orte und Veranstaltungen des Rahmenprogramms, die Gastgeber und vieles mehr.

Die Website ist in Deutsch, Englisch, Französisch und den jeweiligen Leichten Sprachen verfügbar.

[> zur Website](#)

App

Zu den Special Olympics Nationalen Spielen Saarland 2026 gibt es wieder eine eigene App. Dort findest du wissenswerte Informationen rund um unser Event, wie z.B. zu den Athlet*innen, Zeitplänen und Ergebnissen, Orten und Veranstaltungen, damit du nichts verpasst, was dir wichtig ist. Auch das Infotelefon oder das Hilfetelefon erreichst du in der App.

Du kannst die App in Deutsch und Deutsch Leichter Sprache nutzen.

Hol dir die App auf dein Handy und bleibe damit auch unterwegs immer up to date:

[> zum Download](#)

Social Media

Wir berichten vor, während und nach den Nationalen Spielen Saarland 2026 auf unseren Kanälen.

Das zeigen wir

- Hintergründe und Einblicke in den Sport,
- Eindrücke von den Veranstaltungsorten,
- Geschichten der Athlet*innen,



- und alles, was unterhaltsam ist und die Spiele ausmacht.

Ihr findet uns hier

- [Webseite](#)
- [Eventseite](#)
- [Instagram](#)
- [Facebook](#)
- [LinkedIn](#)
- [YouTube](#)

Mitmachen und Inhalte teilen

Wir freuen uns, wenn auch ihr über die Nationalen Spiele berichtet. Zeigt zum Beispiel euren Weg zu den Spielen, teilt persönliche Erlebnisse und Eindrücke, gebt Einblicke in euren Alltag während der Spiele und vieles mehr.

Markiert uns in euren Beiträgen und Stories:

- **Instagram / YouTube:** @specialolympicsdeutschland
- **Facebook / LinkedIn:** @Special Olympics Deutschland

Bitte verwendet diese Hashtags:

- **#Saarland2026**
- **#GemeinsamStark**
- **#SpecialOlympicsDeutschland**

So können wir eure Beiträge sehen, teilen und darauf reagieren. Gemeinsam machen wir die Nationalen Spiele sichtbar und stärken nachhaltig die Bedeutung von Inklusion über den Sport hinaus.

Presse- und Medienzentrum

Allgemeines

Zu den Special Olympics Nationalen Spielen Saarland 2026 werden viele Redaktionen und Journalisten vor Ort sein. So wird unter anderem die Medienallianz während der Veranstaltungswoche Beiträge produzieren und live von den Wettbewerben berichten.

Jede Berichterstattung hilft, dass inklusiver Sport und Menschen mit geistiger Behinderung sichtbar werden.



Pressezentrum

Das Pressezentrum in Saarbrücken ist die erste Anlaufstelle für alle Medienschaffenden und Produzierenden. Neben der Durchführung der Pressekonferenzen und -gespräche haben die Medienvertreter*innen hier die Möglichkeit, abseits der Sportstätten zu arbeiten. Über 80 Arbeitsplätze werden hier zur freien Nutzung zur Verfügung gestellt.

Das Presseteam von Special Olympics Deutschland arbeitet von hier und ist unter folgender Mail-Adresse erreichbar: presse@specialolympics.de

Mediananfragen können im Vorfeld und während der Nationalen Spiele an die Mail-Adresse des Presseteams gestellt werden: presse@specialolympics.de

Adresse Pressezentrum:

Raum Saarufer, Congresshalle Saarbrücken
Hafenstraße 12, 66111 Saarbrücken

Ansprechpartnerinnen im Pressezentrum und für Presse:

Nadine Baethke, Pressesprecherin SOD
nadine.baethke@specialolympics.de
0049 (0)1577 136 9108

Sophie Röther, Mitarbeiterin Kommunikation
sophie.roether@specialolympics.de
0049 (0)176 62011366

Öffnungszeiten Pressezentrum:

- 14.6.: 09:00 – 16:00 Uhr
- 15.6.: 09:00 – 18:00 Uhr
- 16.6.: 09:00 – 19:00 Uhr
- 17.6.: 09:00 – 19:00 Uhr
- 18.6.: 09:00 – 19:00 Uhr
- 19.6.: 09:00 – 19:00 Uhr
- 20.6.: 09:00 – 18:00 Uhr

Pressetermine

- 15.6.2026, 10:00 – 12:00 Uhr: Pressekonferenz zum Start der Nationalen Spiele
- 20.06.2026, 10:00 – 12:00 Uhr: Pressekonferenz zum Abschluss der Nationalen Spiele



Alle Pressetermine finden im Großen Saal der Congresshalle in Saarbrücken statt.
Pressezentrum beantragen.

Medienallianz

Für die Special Olympics World Games Berlin 2023 hatten sich die führenden deutschen Anbieter der Sportberichterstattung zusammengeschlossen, um gemeinsam die Wettbewerbe in Berlin zu begleiten. Diese Allianz besteht zu den Nationalen Spielen Saarland 2026 in veränderter Beteiligung weiter. Ziel ist es, Menschen mit geistiger Behinderung mehr Aufmerksamkeit zu verschaffen und die Special Olympics in Deutschland bekannter zu machen. Der Allianz für die Nationalen Spiele im Saarland gehören unter anderem an: ARD, BILD, DAZN, Deutsche Telekom, ProSieben-Sat1, RTL, Sky und ZDF.

Die Partner der Medienallianz bringen eine breite Palette an unterstützenden Maßnahmen mit. Neben der journalistischen Berichterstattung im TV wird es weitere redaktionelle Formate in den Bereichen Print, Radio, Social Media und Web geben.

Prävention & Wohlbefinden

Bei unseren Veranstaltungen soll sich jede*r willkommen, wohl und sicher fühlen. Dafür haben wir verschiedene Maßnahmen eingerichtet.

Wichtig: Wir alle tragen Verantwortung füreinander. Achte auf die Menschen um dich herum, frage nach, wenn es jemandem nicht gut geht, höre zu und unterstütze, wo du kannst.

Wohlfühl-Team

Vor Ort ist unser Wohlfühl-Team unterwegs – zu erkennen an lila Westen. Du kannst dich jederzeit an sie wenden, egal ob es dir selbst nicht gut geht, du Unterstützung für eine andere Person brauchst oder einfach eine Frage hast.

Es hängen auch Plakate vom Wohlfühl-Team an den Veranstaltungsorten. Auf den Plakaten steht, wie du das Wohlfühlteam und andere Ansprechstellen erreichst sowie unsere Verhaltensregeln.

Erreichbarkeit des Wohlfühl-Teams

Wir sind unter der Nummer **0049 (0)17670791179** vom 11.06. (ab 08:00 Uhr) bis 21.06. (12:00 Uhr) durchgängig erreichbar.

Unsere Kontaktdaten findest du außerdem auf den Akkreditierungen und Plakaten vor Ort.



SPECIAL OLYMPICS
NATIONALE SPIELE
SAARLAND 2026

Du hast eine Frage zum Thema Gewaltschutz oder brauchst Unterstützung?

Dann melde dich beim Wohlfühl-Team per Telefon oder schreib eine E-Mail: gewaltschutz@specialolympics.de

Meldeformular

Es gibt auch ein anonymisiertes [Meldeformular](#).

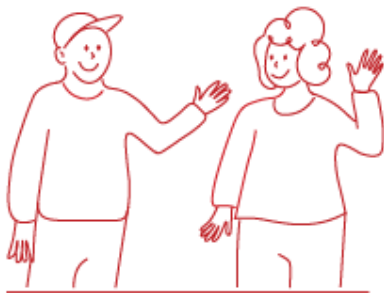
Hier kannst du dich melden, wenn dir etwas auffällt, du dich unwohl fühlst oder du ein Verhalten beobachtest, das gegen unsere Verhaltensregeln verstößt. Jede Meldung wird vertraulich behandelt und hilft uns, die Veranstaltung für alle sicherer und angenehmer zu gestalten.



So verhalte ich mich richtig



So verhalte ich mich richtig



Ich bin freundlich.



Ich fasse andere nur an,
wenn sie damit einverstanden sind.



Ich mache nur Fotos,
wenn die Anderen es wollen.

**Hat sich jemand nicht
richtig verhalten?**

**Dann melde dich beim
Wohlfühl Team**

Nummer:

 **+49 176 70791179**

 **E-Mail-Adresse:**

gewaltschutz@specialolympics.de

Du kannst auch hier anrufen:

 **Hilfe-Telefon
Gewalt gegen Frauen
08000 11 60 16**

 **Hilfe-Telefon
Gewalt gegen Männer
08001 23 99 00**

**Erklär-Video
in Leichter Sprache**





Verpflegung Zuschauer*innen

An allen Sport- und Veranstaltungsstätten wird eine Verpflegung für Zuschauer*innen angeboten. Sie erfolgt über lokale Gastronomiebetriebe oder Vereine. Das Angebot wird an den einzelnen Standorten unterschiedlich sein.

Das Angebot umfasst beispielsweise:

- Getränke wie Wasser, Softgetränke, Kaffee & Tee
- Snacks wie Kuchen, Waffeln, belegte Brötchen, Brezeln, etc.

Während der Eröffnungsfeier, der Athlet*innen-Disco und der Abschlussfeier wird es an den Veranstaltungsstätten zusätzliche Verkaufsstände geben.

Info-Punkte

Die Info-Punkte sind eure zentralen Anlaufstellen an allen Veranstaltungsorten der Special Olympics Nationalen Spiele Saarland 2026. Hier bekommt ihr Unterstützung, Orientierung und alle wichtigen Informationen rund um die Spiele.

Egal ob Besucher*innen, Familien, Gruppen, Medienvertreter*innen oder Ehrengäste – die Volunteers an den Info-Punkten helfen gerne weiter und unterstützen dabei, sich schnell zurechtzufinden.

An den Info-Punkten erhaltet ihr unter anderem:

- Informationen zu Wettbewerben, Zeitplänen und Veranstaltungsorten,
- Lagepläne und Programmübersichten,
- Hinweise zu Gastronomie, Toiletten, Erste Hilfe und barrierefreien Angeboten,
- Unterstützung bei verlorenen Gegenständen,
- sowie Informationen zum Rahmenprogramm und weiteren Angeboten der Spiele.

Die Volunteers sind gut erkennbar und stehen euch freundlich, ruhig und hilfsbereit bei Fragen zur Seite.

Die Öffnungszeiten der Info-Punkte richten sich nach den jeweiligen Sport- und Veranstaltungszeiten vor Ort. In der Regel sind sie bereits 1 bis 2 Stunden vor Beginn sowie auch nach Ende der Wettbewerbe und Trainings besetzt.



Öffnungszeiten

Die Info-Punkte an den Veranstaltungsstätten stehen euch rund um die Wettbewerbe und Programmpunkte als Anlaufstellen für Fragen, Orientierung und Unterstützung zur Verfügung. Dort helfen euch die Volunteers gerne weiter – egal ob bei Fragen zu Wettbewerben, Wegen, Zeitplänen oder allgemeinen Informationen zur Veranstaltung.

Standorte & Zeiten

Bei den Nationalen Spielen Saarland 2026 gibt es zwei feste und zwei mobile Merchandise-Stände.

Feste Stände

Saarwiesen am Tbilisser Platz

16.06. – 20.06.2026

täglich von 14:00 – 22:00 Uhr

Sportcampus Saar

16.06. – 20.06.2026

täglich von 10:00 – 17:00

Mobile Stände

- Mobil 1: Boccia, Badminton, Fußball, Leichtathletik, Bowling, Kanu
- Mobil 2: Hockey, Judo, Reiten/Voltigieren, Beachvolleyball, Handball, Rollerskating, Tennis, Leichtathletik, Schwimmen

Produkte

Im Merchandise-Verkauf werden verschiedene Artikel rund um die Nationalen Spiele angeboten, darunter Kleidung, Accessoires, Pins, Socken und Tassen.

Online-Shop

Ergänzend zum Verkauf vor Ort gibt es den Online-Shop von Special Olympics Deutschland mit einer eigenen Kollektion zu den Nationalen Spielen Saarland 2026. Ausgewählte Produkte sind



bereits vor den Spielen online erhältlich. Nach den Spielen werden dort zusätzlich verfügbare Restbestände aus dem Event-Verkauf angeboten.



QR-Code scannen und zur Kollektion im Online-Shop gelangen.

SaarlandCard

Eine Karte - Fantastische Vorteile

Alle Personen mit Akkreditierung erhalten im Rahmen der Nationalen Spiele Saarland 2026 die Saarland Card. Sie bietet einen echten Mehrwert über das Angebot der Nationalen Spiele hinaus und lädt dazu ein, das Saarland auch abseits der Wettbewerbe zu entdecken.

Die Tourismuszentrale Saarland stellt exklusive Klappkarten in Leichter Sprache zur Verfügung, auf denen je ein individueller QR-Code aufgedruckt ist. **Dieser QR-Code ist die Saarland Card.** Die einzelnen Klappkarten werden mit der Akkreditierung ausgegeben.

Die SL26-Edition der Saarland Card ermöglicht allen akkreditieren Personen zwischen dem 14. – 21. Juni 2026 unter anderem:

- Einmaligen kostenfreien Eintritt zu teilnehmenden Freizeit-, Kultur- und Erlebnisangeboten im Saarland
- Attraktive Möglichkeiten zur individuellen Freizeitgestaltung während des Aufenthalts
- Zusätzliche Angebote für Erholung, Kultur und Entdeckung

Ausgewählte Highlights (Beispiele):

- Römische Villa Borg in Perl
- Schwimm- und Freizeitbäder im Saarland
- Museen, Ausstellungen und ausgewählte Erlebnisorte

Hinweis: Die Nutzung des öffentlichen Personennahverkehrs wird im Rahmen der Nationalen Spiele über die Akkreditierung ermöglicht und ist nicht Bestandteil der Saarland Card.

Für den Inhalt verantwortlich

Projektteam Special Olympics Nationale Spiele Saarland 2026

Special Olympics Deutschland LIVE gGmbH

Invalidenstraße 124

10115 Berlin

Förderer



Gefördert durch:
Bundeskanzleramt
aufgrund eines Beschlusses
des Deutschen Bundestages

Gastgeber



Höher. Weiter. Bunter.

Veranstalter



Premium Partner



Partner



Supporter



Medien-Allianz



www.saarland2026.de



#GemeinsamStark